

## 5. القوى العاملة

- تركيبة القوى العاملة
- المشتغلون
- البطالة
- السكان غير النشيطين إقتصادياً و  
معدل الإعالة

## 5. القوى العاملة

أظهرت تقديرات إحصاءات القوى العاملة في الربع الرابع من العام 2014 أن نسبة القوى العاملة من إجمالي السكان بلغت 66.4%، وبلغت نسبة القوى العاملة من إجمالي السكان 15 سنة فأكثر 79.9%، في حين بلغت نسبة الإناث من إجمالي القوى العاملة 14.0%. وكما تشير البيانات إلى أن معدل الإعالة الاقتصادية بلغ 50.7%.

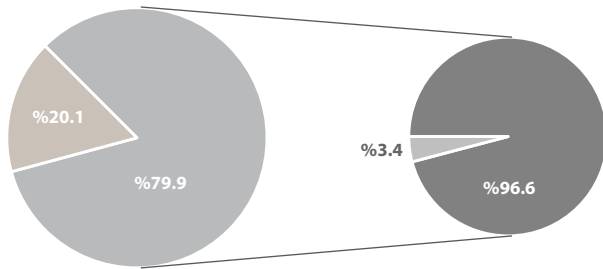
### 1.5 تركيبة القوى العاملة

تشمل القوى العاملة الأفراد المشتغلين والمتعطلين ممن تبلغ أعمارهم 15 سنة فأكثر، وعلى مستوى المناطق تركزت أعلى نسبة للقوى العاملة في منطقة أبو ظبي ثم منطقة العين وتليها الغربية بنسب بلغت 62.6% و22.8% و14.6% على التوالي.

وفيما يتعلق بالتركيب العمري للقوى العاملة لعام 2014 فتشير البيانات إلى أن الفئة العمرية (25- عاماً) شكلت الحصة الأكبر من إجمالي القوى العاملة بنسبة 21.3%.

وبالنظر لمعدل المشاركة الاقتصادية المنقح على حسب المنطقة نجد أن أعلى معدل في الغربية وتلتها منطقة أبو ظبي ثم منطقة العين 89.7% و80.4% و73.5% لكل منهم على التوالي.

الشكل 1.1.5 توزيع السكان (15 سنة فأكثر)، 2014



■ متعطلون ■ مشتغلون ■ خارج القوى العاملة ■ القوى العاملة

المصدر: مركز الإحصاء - أبوظبي

#### المؤشرات الرئيسية

نسبة المشتغلين من إجمالي السكان الذين أعمارهم 15 سنة فأكثر	77.2
معدل البطالة	3.4
معدل المشاركة الخام	66.4
معدل المشاركة المنقح	79.9
نسبة الإناث من إجمالي القوى العاملة	14.0
معدل الإعالة الاقتصادية	50.7

2014

### 1.1.5 القوى العاملة حسب حالة النشاط الاقتصادي والجنسية من التعدادات السكانية

المؤشر	1995	2001	2005	*2011
<b>القوى العاملة</b>	<b>532,881</b>	<b>676,547</b>	<b>815,311</b>	<b>1,443,700</b>
مواطنون	43,183	71,651	85,838	132,000
غير مواطنين	489,698	604,896	729,473	1,311,800
<b>مشتغلون</b>	<b>525,457</b>	<b>649,342</b>	<b>786,738</b>	<b>1,403,400</b>
مواطنون	40,981	60,753	75,518	116,400
غير مواطنين	484,476	588,589	711,220	1,287,000
<b>متعطلون</b>	<b>7,424</b>	<b>27,205</b>	<b>28,573</b>	<b>40,300</b>
مواطنون	2,202	10,898	10,320	15,600
غير مواطنين	5,222	16,307	18,253	24,700

المصدر: وزارة الاقتصاد، دائرة التنمية الاقتصادية، مركز الإحصاء - أبوظبي

\*تقديرات سنة 2011، جميع الأعداد مقربة إلى أقرب 100 فرد. ولذلك، لا يجوز تجميع الأعداد للحصول على المجموع

### 3.1.5 التوزيع النسبي لتقديرات القوى العاملة (15 سنة فأكثر) حسب الجنسية والنوع و المنطقة، 2014

الجنسية و النوع	منطقة أبوظبي	منطقة العين	الغربية	إمارة أبوظبي
<b>المجموع العام</b>	<b>100.0</b>	<b>100.0</b>	<b>100.0</b>	<b>100.0</b>
ذكور	86.2	80.6	93.7	86.0
إناث	13.8	19.4	6.3	14.0
<b>مواطنون</b>	<b>100.0</b>	<b>100.0</b>	<b>100.0</b>	<b>100.0</b>
ذكور	67.3	70.7	74.4	69.1
إناث	32.7	29.3	25.6	30.9
<b>غير مواطنين</b>	<b>100.0</b>	<b>100.0</b>	<b>100.0</b>	<b>100.0</b>
ذكور	87.6	82.3	94.4	87.5
إناث	12.4	17.7	5.6	12.5

المصدر: مركز الإحصاء - أبوظبي

### 4.1.5 التوزيع النسبي لتقديرات القوى العاملة (15 سنة فأكثر) حسب المنطقة و النوع، 2014

المنطقة و النوع	القوى العاملة	المشتغلون	المتعطلون
<b>إمارة أبوظبي</b>	<b>100.0</b>	<b>100.0</b>	<b>100.0</b>
ذكور	86.0	87.3	50.0
إناث	14.0	12.7	50.0
<b>منطقة أبوظبي</b>	<b>100.0</b>	<b>100.0</b>	<b>100.0</b>
ذكور	86.2	87.3	50.5
إناث	13.8	12.7	49.5
<b>منطقة العين</b>	<b>100.0</b>	<b>100.0</b>	<b>100.0</b>
ذكور	80.6	82.2	51.5
إناث	19.4	17.8	48.5
<b>الغربية</b>	<b>100.0</b>	<b>100.0</b>	<b>100.0</b>
ذكور	93.7	94.7	39.7
إناث	6.3	5.3	60.3

المصدر: مركز الإحصاء - أبوظبي

### 2.1.5 المتوسط السنوي لمعدل نمو القوى العاملة بين التعدادات حسب الجنسية والنوع

الجنسية والنوع	1975- 1985	1985- 1995	1995- 2005	2005- 2011
<b>المجموع</b>	<b>9.1</b>	<b>6.0</b>	<b>4.4</b>	<b>10.8</b>
ذكور	8.5	5.9	3.7	10.7
إناث	20.7	6.8	9.2	11.6
<b>مواطنون</b>	<b>6.1</b>	<b>6.8</b>	<b>7.1</b>	<b>8.0</b>
ذكور	5.9	6.1	5.9	5.9
إناث	13.5	16.9	14.4	14.9
<b>غير مواطنين</b>	<b>9.4</b>	<b>5.9</b>	<b>4.1</b>	<b>11.1</b>
ذكور	8.8	5.9	3.5	11.1
إناث	21.1	6.1	8.6	11.0

المصدر: وزارة الاقتصاد، دائرة التنمية الاقتصادية، مركز الإحصاء - أبوظبي

5.1.5. التوزيع النسبي لإجمالي تقديرات القوى العاملة (15 سنة فأكثر) حسب المنطقة والفئة العمرية والنوع، 2014 (%)

الفئة العمرية و المنطقة	ذكور	إناث	المجموع
<b>إمارة أبوظبي</b>	<b>100.0</b>	<b>100.0</b>	<b>100.0</b>
19 - 15	1.0	0.6	1.0
24 - 20	7.9	9.8	8.1
29 - 25	21.1	22.3	21.3
34 - 30	19.7	24.0	20.3
39 - 35	16.2	17.4	16.4
44 - 40	12.7	13.3	12.8
49 - 45	9.2	7.0	8.9
54 - 50	6.2	3.8	5.9
59 - 55	3.7	1.2	3.4
64 - 60	1.7	0.4	1.5
65+	0.6	0.2	0.5
<b>منطقة أبوظبي</b>	<b>100.0</b>	<b>100.0</b>	<b>100.0</b>
19 - 15	0.9	0.4	0.8
24 - 20	7.3	8.8	7.5
29 - 25	20.9	22.6	21.1
34 - 30	20.4	24.6	21.0
39 - 35	15.9	17.0	16.0
44 - 40	12.7	12.8	12.7
49 - 45	9.9	7.6	9.6
54 - 50	5.9	4.1	5.7
59 - 55	3.6	1.2	3.2
64 - 60	1.9	0.4	1.7
65+	0.7	0.3	0.6
<b>منطقة العين</b>	<b>100.0</b>	<b>100.0</b>	<b>100.0</b>
19 - 15	1.8	1.0	1.7
24 - 20	10.8	11.0	10.8
29 - 25	20.2	21.5	20.5
34 - 30	18.2	23.4	19.2
39 - 35	16.3	18.2	16.7
44 - 40	11.6	14.5	12.1
49 - 45	8.4	5.3	7.8
54 - 50	5.5	3.4	5.1
59 - 55	4.6	1.2	3.9
64 - 60	1.9	0.5	1.6
65+	0.7	0.0	0.6
<b>الغربية</b>	<b>100.0</b>	<b>100.0</b>	<b>100.0</b>
19 - 15	0.6	0.3	0.6
24 - 20	6.3	13.3	6.8
29 - 25	23.1	22.7	23.1
34 - 30	19.0	20.9	19.1
39 - 35	17.5	17.5	17.5
44 - 40	14.0	12.5	13.9
49 - 45	7.6	9.1	7.7
54 - 50	8.1	2.2	7.8
59 - 55	3.1	1.1	3.0
64 - 60	0.5	0.3	0.5
65+	0.1	0.1	0.1

المصدر: مركز الإحصاء - أبوظبي

6.1.5. معدل المشاركة الاقتصادية المنقح حسب المنطقة والفئة العمرية والنوع، 2014 (%)

الفئة العمرية و المنطقة	ذكور	إناث	المجموع
<b>إمارة أبوظبي</b>	<b>91.8</b>	<b>44.5</b>	<b>79.9</b>
19 - 15	18.9	2.9	12.6
24 - 20	83.8	37.8	69.5
29 - 25	98.5	59.5	89.8
34 - 30	99.1	59.6	89.3
39 - 35	99.3	54.0	88.3
44 - 40	98.4	55.6	88.4
49 - 45	97.7	41.7	85.2
54 - 50	96.2	32.9	82.0
59 - 55	92.7	20.0	78.8
64 - 60	80.0	10.9	63.9
65+	38.3	3.9	26.2
<b>منطقة أبوظبي</b>	<b>92.4</b>	<b>44.4</b>	<b>80.4</b>
19 - 15	17.6	2.2	11.6
24 - 20	82.1	37.8	68.9
29 - 25	98.6	57.9	89.3
34 - 30	99.4	58.6	89.3
39 - 35	99.1	53.6	88.1
44 - 40	98.9	53.6	88.4
49 - 45	98.3	42.3	85.8
54 - 50	97.4	31.3	80.3
59 - 55	94.2	21.4	80.6
64 - 60	84.8	11.3	69.3
65+	44.9	6.9	33.1
<b>منطقة العين</b>	<b>86.6</b>	<b>45.1</b>	<b>73.5</b>
19 - 15	20.2	4.4	14.0
24 - 20	82.7	36.5	66.2
29 - 25	96.9	63.4	87.5
34 - 30	97.5	62.9	86.3
39 - 35	99.3	57.8	86.2
44 - 40	96.2	61.6	85.1
49 - 45	94.8	38.0	79.1
54 - 50	90.4	37.2	76.2
59 - 55	87.8	18.3	71.7
64 - 60	68.7	10.3	52.6
65+	28.3	0.5	16.5
<b>الغربية</b>	<b>97.0</b>	<b>42.5</b>	<b>89.7</b>
19 - 15	23.4	1.3	14.6
24 - 20	95.9	43.8	83.6
29 - 25	99.8	58.1	95.5
34 - 30	100.0	53.9	94.5
39 - 35	99.9	43.1	92.3
44 - 40	99.1	47.4	93.4
49 - 45	99.7	49.9	92.8
54 - 50	98.5	34.3	95.4
59 - 55	96.0	17.3	87.1
64 - 60	79.4	11.0	63.0
65+	20.8	5.6	16.8

المصدر: مركز الإحصاء - أبوظبي

8.1.5 معدل المشاركة الاقتصادية المنقح لغير المواطنين حسب المنطقة والفئة العمرية والنوع، 2014 (%)

الفئة العمرية و المنطقة	ذكور	إناث	المجموع
<b>إمارة أبوظبي</b>	<b>94.6</b>	<b>49.9</b>	<b>85.1</b>
19 - 15	21.7	3.6	15.3
24 - 20	88.6	43.3	76.7
29 - 25	98.9	61.8	91.8
34 - 30	99.5	61.5	91.3
39 - 35	99.5	56.2	90.3
44 - 40	98.8	59.3	90.7
49 - 45	98.5	46.6	88.3
54 - 50	98.7	40.4	88.2
59 - 55	96.6	28.1	87.0
64 - 60	89.6	19.7	78.4
65+	52.7	7.0	39.7
<b>منطقة أبوظبي</b>	<b>94.7</b>	<b>48.0</b>	<b>84.5</b>
19 - 15	20.8	1.9	14.2
24 - 20	86.1	42.1	75.0
29 - 25	99.0	59.4	91.0
34 - 30	99.7	59.0	90.7
39 - 35	99.5	53.9	89.5
44 - 40	99.3	56.4	90.3
49 - 45	98.6	45.4	88.0
54 - 50	99.3	35.6	85.4
59 - 55	97.7	28.5	88.1
64 - 60	92.4	15.8	79.4
65+	56.5	12.4	45.9
<b>منطقة العين</b>	<b>91.6</b>	<b>55.8</b>	<b>82.3</b>
19 - 15	21.5	7.8	16.8
24 - 20	90.2	44.7	76.5
29 - 25	97.8	68.7	90.8
34 - 30	98.3	70.3	90.5
39 - 35	99.5	67.0	91.0
44 - 40	96.9	68.9	89.0
49 - 45	97.1	46.9	85.3
54 - 50	96.3	57.3	88.8
59 - 55	93.6	28.3	82.5
64 - 60	82.4	34.7	76.2
65+	42.7	0.0	26.4
<b>الغربية</b>	<b>98.1</b>	<b>45.1</b>	<b>92.1</b>
19 - 15	28.9	1.8	18.6
24 - 20	97.7	45.8	86.4
29 - 25	100.0	59.1	96.4
34 - 30	100.0	52.4	95.0
39 - 35	99.9	41.6	92.7
44 - 40	99.2	49.6	94.1
49 - 45	100.0	56.2	94.8
54 - 50	99.2	45.1	97.2
59 - 55	97.4	24.4	91.8
64 - 60	86.7	18.2	74.6
65+	59.5	0.0	59.5

المصدر: مركز الإحصاء - أبوظبي

7.1.5 معدل المشاركة الاقتصادية المنقح للمواطنين حسب المنطقة والفئة العمرية والنوع، 2014 (%)

الفئة العمرية و المنطقة	ذكور	إناث	المجموع
<b>إمارة أبوظبي</b>	<b>64.6</b>	<b>29.9</b>	<b>47.5</b>
19 - 15	13.2	1.9	8.0
24 - 20	61.4	27.5	45.3
29 - 25	92.4	51.7	72.7
34 - 30	93.8	53.0	73.5
39 - 35	95.2	45.8	69.7
44 - 40	91.0	39.6	65.0
49 - 45	82.4	21.7	49.7
54 - 50	59.1	14.6	33.6
59 - 55	51.0	6.5	28.3
64 - 60	29.5	1.1	16.1
65+	13.5	1.3	8.1
<b>منطقة أبوظبي</b>	<b>65.7</b>	<b>32.4</b>	<b>49.2</b>
19 - 15	8.8	2.6	5.8
24 - 20	60.4	29.1	45.4
29 - 25	93.4	52.1	72.6
34 - 30	94.1	57.3	75.9
39 - 35	92.5	51.6	72.4
44 - 40	90.5	38.6	63.6
49 - 45	88.5	26.6	53.7
54 - 50	67.4	17.7	38.4
59 - 55	57.1	8.8	33.3
64 - 60	33.2	2.6	20.5
65+	15.5	1.2	9.2
<b>منطقة العين</b>	<b>62.6</b>	<b>26.6</b>	<b>44.8</b>
19 - 15	18.4	1.3	10.8
24 - 20	58.7	24.7	42.0
29 - 25	91.2	50.8	72.3
34 - 30	92.5	46.2	68.9
39 - 35	97.8	39.4	66.1
44 - 40	91.4	41.9	66.6
49 - 45	73.9	14.4	43.5
54 - 50	47.6	10.3	26.7
59 - 55	38.0	3.1	19.4
64 - 60	25.6	0.0	12.1
65+	12.6	0.9	7.2
<b>الغربية</b>	<b>68.1</b>	<b>31.3</b>	<b>52.3</b>
19 - 15	8.3	0.0	4.7
24 - 20	82.7	36.0	66.6
29 - 25	92.2	53.1	76.0
34 - 30	100.0	61.3	82.8
39 - 35	100.0	55.5	77.1
44 - 40	92.2	25.1	65.2
49 - 45	87.7	20.7	53.2
54 - 50	53.5	5.1	29.1
59 - 55	63.1	5.3	32.5
64 - 60	21.1	0.0	10.0
65+	6.6	5.6	6.4

المصدر: مركز الإحصاء - أبوظبي

## 2.5. المشتغلون

تشير تقديرات إحصاءات القوى العاملة أن أعلى نسبة للمشتغلين كانت في منطقة أبوظبي حيث بلغت نسبتهم من إجمالي المشتغلين 62.8%.

وإذا ما نظرنا لتوزيع المشتغلين حسب الحالة العملية فيتضح لنا أن غالبية المشتغلين في إمارة أبو ظبي هم عاملون بأجر ونسبتهم 97.9%، وأن 1.7% هم من أصحاب الأعمال.

أما فيما يتعلق بالتحصيل العلمي فتشير البيانات إلى أن أعلى نسبة من المشتغلين هم من حملة شهادة المرحلة الأولى من التعليم الثانوي بنسبة 23.9%، ثم حملة الشهادة الابتدائية بنسبة 21.4%، في حين شكل حملة شهادة المرحلة الثانية من التعليم الثانوي أعلى نسبة من المشتغلين المواطنين بنسبة 29.1%.

وفيما يتعلق بتوزيع المشتغلين حسب المهنة الرئيسية تبين أن أعلى نسبة من المشتغلين يعملون في المهن الحرفية والمهن المرتبطة بها بنسبة بلغت 18.7%، ثم يأتي الاختصاصيون بنسبة 16.2%، أما بالنسبة للمواطنين، فقد أشارت البيانات إلى أن 32.0% منهم اختصاصيون، وأما بالنسبة للمشتغلين غير المواطنين فيتركزون في المهن الحرفية والمهن المرتبطة بها بنسبة 20.1%.

وأظهرت البيانات أن نشاط التشييد كان له النصيب الأكبر من إجمالي المشتغلين بنسبة بلغت 29.5%، ثم تلاه نشاط الأسر المعيشية التي تستخدم أفراداً بنسبة 10.7%، ويلاحظ أن أنشطة الإدارة العامة والدفاع، والضمان الاجتماعي تستحوذ على الحصة الأكبر من المشتغلين المواطنين بنسبة 63.3% أما بالنسبة للمشتغلين غير المواطنين فيتركزون في مجال التشييد بنسبة 31.9%.

ويجد أن القطاع الخاص يحوز على أعلى نسبة للمشتغلين حيث بلغت حوالي 68.1% من إجمالي المشتغلين، في حين استحوذ القطاع الحكومي على نسبة 14.0% من إجمالي المشتغلين، وشكل المواطنين المشتغلين في القطاع الحكومي حوالي 81.9% من إجمالي المواطنين المشتغلين، في حين بلغت نسبتهم في القطاع الخاص حوالي 4.9%.

كما أظهرت البيانات أن غالبية المشتغلين في إمارة أبو ظبي متزوجون بنسبة 74.1%، في حين كان 24.4% من المشتغلين لم يسبق لهم الزواج، وكما أظهرت بيانات المسح أن 45.4% من إجمالي المشتغلين في إمارة أبو ظبي يعملون أكثر من 48 ساعة أسبوعياً.

### 1.2.5. التوزيع النسبي لتقديرات السكان المشتغلين (15 سنة فأكثر) حسب المنطقة والفئات العمرية والنوع، 2014

المنطقة و الفئات العمرية والنوع، 2014 (%)			
المجموع	إناث	ذكور	الفئة العمرية و المنطقة
100.0	100.0	100.0	إمارة أبوظبي
0.7	0.4	0.7	19 - 15
7.5	8.0	7.4	24 - 20
21.2	21.2	21.3	29 - 25
20.4	24.0	19.9	34 - 30
16.6	18.2	16.4	39 - 35
13.0	14.5	12.8	44 - 40
9.1	7.6	9.3	49 - 45
5.9	4.0	6.2	54 - 50
3.4	1.3	3.7	59 - 55
1.5	0.5	1.7	64 - 60
0.5	0.2	0.6	65+
100.0	100.0	100.0	منطقة أبوظبي
0.7	0.3	0.7	19 - 15
6.9	7.5	6.8	24 - 20
21.1	21.4	21.1	29 - 25
21.0	24.7	20.5	34 - 30
16.2	17.5	16.0	39 - 35
12.9	14.0	12.8	44 - 40
9.8	8.1	10.0	49 - 45
5.8	4.3	6.0	54 - 50
3.3	1.3	3.6	59 - 55
1.7	0.5	1.9	64 - 60
0.6	0.3	0.7	65+
100.0	100.0	100.0	منطقة العين
0.9	0.5	1.0	19 - 15
9.6	8.4	9.9	24 - 20
20.5	21.2	20.4	29 - 25
19.5	23.5	18.7	34 - 30
17.3	19.4	16.8	39 - 35
12.5	15.5	11.9	44 - 40
8.1	5.9	8.6	49 - 45
5.2	3.5	5.5	54 - 50
4.0	1.4	4.6	59 - 55
1.7	0.5	2.0	64 - 60
0.6	0.0	0.7	65+
100.0	100.0	100.0	الغربية
0.5	0.0	0.5	19 - 15
6.5	11.2	6.3	24 - 20
23.0	19.9	23.1	29 - 25
19.1	19.9	19.1	34 - 30
17.7	19.5	17.6	39 - 35
14.1	14.6	14.1	44 - 40
7.7	10.6	7.5	49 - 45
7.8	2.5	8.1	54 - 50
3.0	1.3	3.1	59 - 55
0.5	0.4	0.5	64 - 60
0.1	0.1	0.1	65+

المصدر، مركز الإحصاء - أبوظبي

3.2.5. التوزيع النسبي لتقديرات السكان المشتغلين ( 15 سنة فأكثر) حسب الجنسية  
والتحصيل التعليمي والنوع، 2014

المجموع (%)			
المجموع	إناث	ذكور	التحصيل التعليمي والجنسية
100.0	100.0	100.0	المجموع العام
14.9	20.4	14.1	أقل من ابتدائي
21.4	10.9	22.9	إبتدائي
23.9	12.0	25.6	المرحلة الأولى من التعليم الثانوي
9.3	11.6	9.0	المرحلة الثانية من التعليم الثانوي
6.4	8.5	6.0	التعليم ما بعد الثانوي
19.4	29.2	18.0	البكالوريوس
4.5	6.7	4.2	التعليم العالي
0.2	0.7	0.2	غير ميين
100.0	100.0	100.0	مواطنون
2.2	1.1	2.7	أقل من ابتدائي
4.5	1.8	5.5	إبتدائي
16.0	9.5	18.5	المرحلة الأولى من التعليم الثانوي
29.1	20.2	32.5	المرحلة الثانية من التعليم الثانوي
9.9	15.6	7.7	التعليم ما بعد الثانوي
29.0	43.0	23.7	البكالوريوس
8.0	7.5	8.2	التعليم العالي
1.3	1.3	1.2	غير ميين
100.0	100.0	100.0	غير مواطنين
16.0	24.1	14.9	أقل من ابتدائي
22.8	12.7	24.1	إبتدائي
24.5	12.5	26.1	المرحلة الأولى من التعليم الثانوي
7.7	10.0	7.4	المرحلة الثانية من التعليم الثانوي
6.1	7.1	5.9	التعليم ما بعد الثانوي
18.6	26.5	17.6	البكالوريوس
4.2	6.6	3.9	التعليم العالي
0.2	0.6	0.1	غير ميين

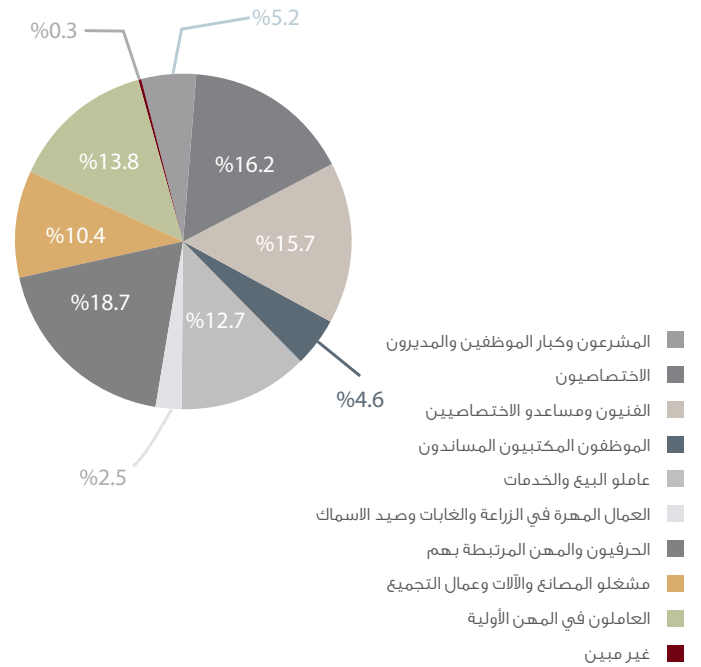
المصدر: مركز الإحصاء - أبوظبي

2.2.5. التوزيع النسبي لتقديرات السكان المشتغلين (15 سنة فأكثر) حسب الجنسية والحالة  
العملية والنوع، 2014

المجموع (%)			
المجموع	إناث	ذكور	الحالة العملية و الجنسية
100.0	100.0	100.0	المجموع العام
1.7	0.5	1.9	صاحب عمل
0.3	0.2	0.3	يعمل لحسابه
97.9	99.3	97.7	يعمل بأجر
0.0	0.0	0.0	يعمل بدون أجر
0.0	0.0	0.0	غير ميين
100.0	100.0	100.0	مواطنون
1.6	0.4	2.0	صاحب عمل
0.3	0.3	0.4	يعمل لحسابه
98.0	99.3	97.5	يعمل بأجر
0.0	0.1	0.0	يعمل بدون أجر
0.1	0.0	0.1	غير ميين
100.0	100.0	100.0	غير مواطنين
1.8	0.5	1.9	صاحب عمل
0.3	0.2	0.3	يعمل لحسابه
97.9	99.4	97.7	يعمل بأجر
0.0	0.0	0.0	يعمل بدون أجر
0.0	0.0	0.0	غير ميين

المصدر: مركز الإحصاء - أبوظبي

الشكل 1.2.5. التوزيع النسبي لتقديرات السكان المشتغلين ( 15 سنة فأكثر) حسب المهنة الرئيسية، 2014



المصدر: مركز الإحصاء - أبوظبي

4.2.5. التوزيع النسبي لتقديرات السكان المشتغلين ( 15 سنة فأكثر) حسب الجنسية والمهنة الرئيسية والنوع ، 2014

المهنة الرئيسية و الجنسية	ذكور (%)	إناث (%)	المجموع (%)
<b>المجموع العام</b>	<b>100.0</b>	<b>100.0</b>	<b>100.0</b>
المشروعون وكبار الموظفين والمديرون	5.3	3.9	5.2
الاختصاصيون	14.5	27.9	16.2
الفنيون ومساعدا الاختصاصيين	16.7	8.6	15.7
الموظفون المكتبيون المساندون	4.1	7.9	4.6
عاملو البيع والخدمات	11.6	20.7	12.7
العمال المهرة في الزراعة والغابات وصيد الاسماك	2.9	0.0	2.5
الحرفيون والمهن المرتبطة بهم	21.4	0.1	18.7
مشغلو المصانع والآلات وعمال التجميع	11.8	0.7	10.4
العاملون في المهن الأولية	11.5	29.7	13.8
غير مبين	0.2	0.5	0.3
<b>مواطنون</b>	<b>100.0</b>	<b>100.0</b>	<b>100.0</b>
المشروعون وكبار الموظفين والمديرون	14.6	11.2	13.7
الاختصاصيون	26.4	46.5	32.0
الفنيون ومساعدا الاختصاصيين	23.3	17.5	21.7
الموظفون المكتبيون المساندون	7.5	16.4	9.9
عاملو البيع والخدمات	22.1	5.4	17.5
العمال المهرة في الزراعة والغابات وصيد الاسماك	0.7	0.0	0.5
الحرفيون والمهن المرتبطة بهم	0.5	0.3	0.4
مشغلو المصانع والآلات وعمال التجميع	2.8	0.0	2.0
العاملون في المهن الأولية	0.3	1.9	0.7
غير مبين	1.7	0.9	1.5
<b>غير مواطنين</b>	<b>100.0</b>	<b>100.0</b>	<b>100.0</b>
المشروعون وكبار الموظفين والمديرون	4.7	2.5	4.5
الاختصاصيون	13.7	24.2	14.9
الفنيون ومساعدا الاختصاصيين	16.3	6.9	15.2
الموظفون المكتبيون المساندون	3.9	6.2	4.2
عاملو البيع والخدمات	10.8	23.7	12.3
العمال المهرة في الزراعة والغابات وصيد الاسماك	3.0	0.0	2.7
الحرفيون والمهن المرتبطة بهم	22.8	0.1	20.1
مشغلو المصانع والآلات وعمال التجميع	12.4	0.8	11.1
العاملون في المهن الأولية	12.3	35.1	14.9
غير مبين	0.1	0.4	0.2

المصدر: مركز الإحصاء - أبوظبي



6.2.5. التوزيع النسبي لتقديرات السكان المشتغلين ( 15 سنة فأكثر) حسب الجنسية والمهنة الرئيسية والنوع، منطقة العين - 2014

(%)

المهنة الرئيسية و الجنسية	ذكور	إناث	المجموع
<b>المجموع العام</b>	<b>100.0</b>	<b>100.0</b>	<b>100.0</b>
المشروعون وكبار الموظفين والمدبرون	3.3	3.3	3.3
الاختصاصيون	11.7	23.7	13.8
الفنيون ومساعدا الاختصاصيين	10.8	6.4	10.1
الموظفون المكتبيون المساندون	3.0	5.5	3.5
عاملو البيع والخدمات	15.0	11.7	14.4
العمال المهرة في الزراعة والغابات وصيد الاسماك	8.1	0.1	6.7
الحرفيون والمهن المرتبطة بهم	18.8	0.2	15.5
مشغلو المصانع والآلات وعمال التجميع	16.5	1.1	13.8
العاملون في المهن الأولية	12.0	47.9	18.4
غير مبين	0.7	0.1	0.6
<b>مواطنون</b>	<b>100.0</b>	<b>100.0</b>	<b>100.0</b>
المشروعون وكبار الموظفين والمدبرون	8.7	9.5	8.9
الاختصاصيون	25.8	45.2	30.5
الفنيون ومساعدا الاختصاصيين	19.1	18.9	19.0
الموظفون المكتبيون المساندون	8.8	18.1	11.0
عاملو البيع والخدمات	29.7	5.0	23.7
العمال المهرة في الزراعة والغابات وصيد الاسماك	1.4	0.0	1.1
الحرفيون والمهن المرتبطة بهم	0.3	0.5	0.4
مشغلو المصانع والآلات وعمال التجميع	3.6	0.0	2.7
العاملون في المهن الأولية	0.2	2.5	0.8
غير مبين	2.4	0.3	1.9
<b>غير مواطنين</b>	<b>100.0</b>	<b>100.0</b>	<b>100.0</b>
المشروعون وكبار الموظفين والمدبرون	2.5	1.9	2.4
الاختصاصيون	9.7	18.9	11.3
الفنيون ومساعدا الاختصاصيين	9.7	3.7	8.7
الموظفون المكتبيون المساندون	2.3	2.7	2.3
عاملو البيع والخدمات	13.0	13.2	13.0
العمال المهرة في الزراعة والغابات وصيد الاسماك	9.0	0.1	7.5
الحرفيون والمهن المرتبطة بهم	21.4	0.1	17.8
مشغلو المصانع والآلات وعمال التجميع	18.3	1.4	15.5
العاملون في المهن الأولية	13.6	57.9	21.0
غير مبين	0.5	0.1	0.4

المصدر: مركز الإحصاء - أبوظبي

5.2.5. التوزيع النسبي لتقديرات السكان المشتغلين ( 15 سنة فأكثر) حسب الجنسية والمهنة الرئيسية والنوع، منطقة أبو ظبي - 2014

(%)

المهنة الرئيسية و الجنسية	ذكور	إناث	المجموع
<b>المجموع العام</b>	<b>100.0</b>	<b>100.0</b>	<b>100.0</b>
المشروعون وكبار الموظفين والمدبرون	7.1	4.5	6.7
الاختصاصيون	16.3	29.9	18.0
الفنيون ومساعدا الاختصاصيين	17.2	10.0	16.3
الموظفون المكتبيون المساندون	4.7	9.6	5.3
عاملو البيع والخدمات	10.6	26.6	12.6
العمال المهرة في الزراعة والغابات وصيد الاسماك	1.8	0.0	1.5
الحرفيون والمهن المرتبطة بهم	21.6	0.0	18.8
مشغلو المصانع والآلات وعمال التجميع	10.4	0.4	9.2
العاملون في المهن الأولية	10.3	18.2	11.4
غير مبين	0.1	0.7	0.2
<b>مواطنون</b>	<b>100.0</b>	<b>100.0</b>	<b>100.0</b>
المشروعون وكبار الموظفين والمدبرون	19.7	12.5	17.5
الاختصاصيون	27.3	48.4	33.7
الفنيون ومساعدا الاختصاصيين	25.5	15.5	22.4
الموظفون المكتبيون المساندون	6.1	15.5	9.0
عاملو البيع والخدمات	17.1	5.3	13.5
العمال المهرة في الزراعة والغابات وصيد الاسماك	0.2	0.0	0.2
الحرفيون والمهن المرتبطة بهم	0.4	0.0	0.3
مشغلو المصانع والآلات وعمال التجميع	2.3	0.0	1.6
العاملون في المهن الأولية	0.2	1.7	0.7
غير مبين	1.1	1.2	1.1
<b>غير مواطنين</b>	<b>100.0</b>	<b>100.0</b>	<b>100.0</b>
المشروعون وكبار الموظفين والمدبرون	6.4	3.0	6.0
الاختصاصيون	15.6	26.4	16.9
الفنيون ومساعدا الاختصاصيين	16.8	9.0	15.9
الموظفون المكتبيون المساندون	4.6	8.5	5.0
عاملو البيع والخدمات	10.2	30.6	12.6
العمال المهرة في الزراعة والغابات وصيد الاسماك	1.8	0.0	1.6
الحرفيون والمهن المرتبطة بهم	22.7	0.1	20.2
مشغلو المصانع والآلات وعمال التجميع	10.9	0.5	9.7
العاملون في المهن الأولية	10.9	21.3	12.1
غير مبين	0.0	0.7	0.1

المصدر: مركز الإحصاء - أبوظبي

7.2.5. التوزيع النسبي لتقديرات السكان المشغولين ( 15 سنة فأكثر) حسب الجنسية والمهنة الرئيسية والنوع، الغربية - 2014 (%)

المهنة الرئيسية و الجنسية	ذكور	إناث	المجموع
المجموع العام	100.0	100.0	100.0
المشروعون وكبار الموظفين والمدبرون	1.3	1.1	1.3
الاختصاصيون	12.2	28.6	11.2
الفنيون ومساعدي الاختصاصيين	21.5	6.0	22.4
الموظفون المكتبيون المساندون	3.3	2.9	3.4
عاملو البيع والخدمات	10.6	6.6	10.8
العمال المهرة في الزراعة والغابات وصيد الاسماك	0.3	0.0	0.3
الحرفيون والمهنة المرتبطة بهم	22.6	0.2	23.8
مشغلو المصانع والآلات وعمال التجميع	10.5	0.6	11.1
العاملون في المهنة الأولية	17.5	53.9	15.4
غير مبين	0.2	0.1	0.2
<b>مواطنون</b>	<b>100.0</b>	<b>100.0</b>	<b>100.0</b>
المشروعون وكبار الموظفين والمدبرون	10.0	8.1	10.5
الاختصاصيون	25.4	32.4	23.3
الفنيون ومساعدي الاختصاصيين	32.0	31.3	32.2
الموظفون المكتبيون المساندون	11.5	15.2	10.3
عاملو البيع والخدمات	14.0	9.3	15.5
العمال المهرة في الزراعة والغابات وصيد الاسماك	0.0	0.0	0.0
الحرفيون والمهنة المرتبطة بهم	1.7	1.8	1.7
مشغلو المصانع والآلات وعمال التجميع	1.7	0.0	2.2
العاملون في المهنة الأولية	1.4	1.0	1.5
غير مبين	2.3	0.9	2.7
<b>غير مواطنين</b>	<b>100.0</b>	<b>100.0</b>	<b>100.0</b>
المشروعون وكبار الموظفين والمدبرون	1.0	0.0	1.1
الاختصاصيون	11.7	27.9	10.9
الفنيون ومساعدي الاختصاصيين	21.2	2.0	22.2
الموظفون المكتبيون المساندون	3.1	0.9	3.2
عاملو البيع والخدمات	10.5	6.2	10.7
العمال المهرة في الزراعة والغابات وصيد الاسماك	0.3	0.0	0.3
الحرفيون والمهنة المرتبطة بهم	23.2	0.0	24.4
مشغلو المصانع والآلات وعمال التجميع	10.8	0.7	11.3
العاملون في المهنة الأولية	18.0	62.3	15.8
غير مبين	0.1	0.0	0.1

المصدر: مركز الإحصاء - أبوظبي

8.2.5. التوزيع النسبي لتقديرات السكان المشغولين ( 15 سنة فأكثر) حسب النشاط الاقتصادي والنوع، 2014 (%)

النشاط الاقتصادي	ذكور	إناث	المجموع
المجموع	100.0	100.0	100.0
الزراعة والحراثة وصيد الأسماك	2.4	0.1	2.2
التعدين واستغلال المحاجر	3.9	2.1	3.7
الصناعة التحويلية	10.9	1.5	9.7
إمدادات الكهرباء والغاز والبخار وتكييف الهواء	0.8	0.4	0.8
إمدادات المياه: أنشطة المجاري، وإدارة النفايات ومعالجتها	0.8	0.1	0.7
التشييد	33.7	0.9	29.5
تجارة الجملة والتجزئة: إصلاح المركبات ذات المحركات والدراجات النارية	8.5	2.9	7.8
النقل والتخزين	4.1	1.6	3.8
أنشطة خدمات الإقامة والطعام	2.8	0.8	2.5
المعلومات والاتصالات	1.0	0.8	0.9
الأنشطة المالية وأنشطة التأمين	1.9	3.3	2.0
الأنشطة العقارية	0.8	0.5	0.8
الأنشطة المهنية والعلمية والتقنية	2.5	2.2	2.5
أنشطة الخدمات الإدارية وخدمات الدعم	8.4	2.5	7.7
الإدارة العامة والدفاع؛ والضمان الاجتماعي الإلزامي	7.4	10.8	7.8
التعليم	1.7	13.4	3.2
الأنشطة في مجال صحة الإنسان والعمل الاجتماعي	1.5	8.2	2.3
الفنون والترفيه والتسليّة	0.4	0.5	0.4
أنشطة الخدمات الأخرى	0.8	1.3	0.9
أيشطة الأسر المعيشية التي تستخدم أفراداً؛ وأنشطة الأسر المعيشية في إنتاج سلع وخدمات غير مميزة لاستعمالها الخاص	5.6	45.5	10.7
أنشطة المنظمات والهيئات غير الخاضعة للولاية القضائية الوطنية	0.1	0.1	0.1
غير مبين	0.1	0.5	0.1

المصدر: مركز الإحصاء - أبوظبي

9.2.5 التوزيع النسبي لتقديرات السكان المواطنين المشتغلين ( 15 سنة فأكثر) حسب النشاط الاقتصادي والنوع، 2014 (%)

النشاط الاقتصادي	ذكور	إناث	المجموع
المجموع	100.0	100.0	100.0
الزراعة والحراجه وصيد الأسماك	0.4	0.4	0.4
التعدين واستغلال المحاجر	9.7	7.4	9.1
الصناعة التحويلية	3.3	2.3	3.0
إمدادات الكهرباء والغاز والبخار وتكييف الهواء	2.1	1.5	2.0
إمدادات المياه؛ أنشطة المجاري، وإدارة النفايات ومعالجتها	0.4	0.2	0.3
التشييد	0.3	0.2	0.3
تجارة الجملة والتجزئة؛ إصلاح المركبات ذات المحركات والدراجات النارية	1.9	0.9	1.6
النقل والتخزين	3.0	3.5	3.2
أنشطة خدمات الإقامة والطعام	0.0	0.1	0.0
المعلومات والاتصالات	0.6	1.5	0.9
الأنشطة المالية وأنشطة التأمين	1.1	8.8	3.2
الأنشطة العقارية	0.4	0.4	0.4
الأنشطة المهنية والعلمية والتقنية	0.9	1.0	0.9
أنشطة الخدمات الإدارية وخدمات الدعم	1.5	0.6	1.3
الإدارة العامة والدفاع؛ والضمان الاجتماعي الإلزامي	70.5	44.6	63.3
التعليم	1.3	18.9	6.2
الأنشطة في مجال صحة الإنسان والعمل الاجتماعي	0.9	4.4	1.9
الفنون والترفيه والتسلية	0.7	0.4	0.6
أنشطة الخدمات الأخرى	0.2	0.6	0.3
أنشطة الأسر المعيشية التي تستخدم أفراداً؛ وأنشطة الأسر المعيشية في إنتاج سلع وخدمات غير مميزة لاستعمالها الخاص	0.4	2.1	0.9
أنشطة المنظمات والهيئات غير الخاضعة للولاية القضائية الوطنية	0.1	0.0	0.1
غير مبين	0.3	0.2	0.3

المصدر، مركز الإحصاء - أبوظبي

10.2.5 التوزيع النسبي لتقديرات السكان غير المواطنين المشتغلين ( 15 سنة فأكثر) حسب النشاط الاقتصادي والنوع، 2014 (%)

النشاط الاقتصادي	ذكور	إناث	المجموع
المجموع	100.0	100.0	100.0
الزراعة والحراجه وصيد الأسماك	2.6	0.1	2.3
التعدين واستغلال المحاجر	3.6	1.0	3.3
الصناعة التحويلية	11.4	1.4	10.3
إمدادات الكهرباء والغاز والبخار وتكييف الهواء	0.7	0.2	0.7
إمدادات المياه؛ أنشطة المجاري، وإدارة النفايات ومعالجتها	0.8	0.0	0.7
التشييد	35.9	1.1	31.9
تجارة الجملة والتجزئة؛ إصلاح المركبات ذات المحركات والدراجات النارية	9.0	3.2	8.3
النقل والتخزين	4.2	1.2	3.8
أنشطة خدمات الإقامة والطعام	3.0	1.0	2.7
المعلومات والاتصالات	1.0	0.7	0.9
الأنشطة المالية وأنشطة التأمين	1.9	2.2	2.0
الأنشطة العقارية	0.9	0.5	0.8
الأنشطة المهنية والعلمية والتقنية	2.6	2.5	2.6
أنشطة الخدمات الإدارية وخدمات الدعم	8.9	2.9	8.2
الإدارة العامة والدفاع؛ والضمان الاجتماعي الإلزامي	3.1	4.2	3.3
التعليم	1.7	12.3	2.9
الأنشطة في مجال صحة الإنسان والعمل الاجتماعي	1.5	8.9	2.4
الفنون والترفيه والتسلية	0.4	0.5	0.4
أنشطة الخدمات الأخرى	0.8	1.5	0.9
أنشطة الأسر المعيشية التي تستخدم أفراداً؛ وأنشطة الأسر المعيشية في إنتاج سلع وخدمات غير مميزة لاستعمالها الخاص	5.9	54.0	11.5
أنشطة المنظمات والهيئات غير الخاضعة للولاية القضائية الوطنية	0.0	0.1	0.1
غير مبين	0.0	0.5	0.1

المصدر، مركز الإحصاء - أبوظبي

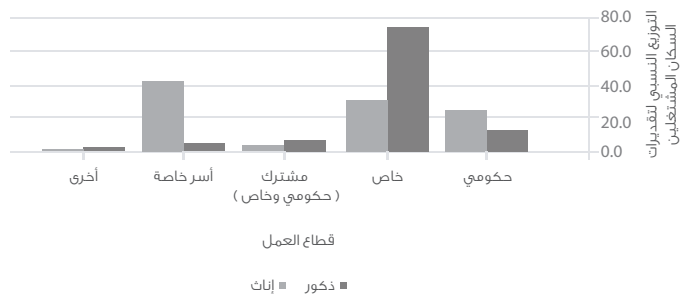
11.2.5. التوزيع النسبي لتقديرات السكان المشتغلين ( 15 سنة فأكثر) حسب الجنسية وقطاع العمل والنوع، 2014

(%)

الجنسية وقطاع العمل	ذكور	إناث	المجموع
<b>المجموع العام</b>	<b>100.0</b>	<b>100.0</b>	<b>100.0</b>
حكومي	12.5	24.5	14.0
خاص	73.6	30.0	68.1
مشترك	7.0	3.2	6.5
أجنبي	0.3	0.2	0.3
هيئة دبلوماسية	0.0	0.0	0.0
هيئات لا تهدف الى الربح	0.0	0.1	0.0
بدون منشأة	1.8	0.3	1.6
أسر خاصة	4.7	41.4	9.4
أخرى	0.0	0.0	0.0
غير ميبين	0.0	0.3	0.1
<b>مواطنون</b>	<b>100.0</b>	<b>100.0</b>	<b>100.0</b>
حكومي	82.6	80.0	81.9
خاص	4.8	5.2	4.9
مشترك	11.9	12.4	12.0
أجنبي	0.1	0.0	0.1
هيئة دبلوماسية	0.0	0.0	0.0
هيئات لا تهدف الى الربح	0.0	0.0	0.0
بدون منشأة	0.3	0.3	0.3
أسر خاصة	0.3	2.1	0.8
أخرى	0.0	0.1	0.0
غير ميبين	0.1	0.0	0.1
<b>غير مواطنين</b>	<b>100.0</b>	<b>100.0</b>	<b>100.0</b>
حكومي	7.8	13.7	8.5
خاص	78.2	34.8	73.2
مشترك	6.7	1.4	6.0
أجنبي	0.3	0.3	0.3
هيئة دبلوماسية	0.0	0.0	0.0
هيئات لا تهدف الى الربح	0.0	0.1	0.0
بدون منشأة	1.9	0.3	1.7
أسر خاصة	5.0	49.1	10.1
أخرى	0.0	0.0	0.0
غير ميبين	0.0	0.4	0.1

المصدر: مركز الإحصاء - أبوظبي

الشكل 2.2.5. التوزيع النسبي لتقديرات السكان المشتغلين ( 15 سنة فأكثر) حسب قطاع العمل والنوع، 2014



المصدر: مركز الإحصاء - أبوظبي

12.2.5. التوزيع النسبي لتقديرات السكان المشتغلين ( 15 سنة فأكثر) حسب الجنسية وقطاع العمل والنوع، منطقة أبو ظبي - 2014 (%)

الجنسية وقطاع العمل	ذكور	إناث	المجموع
المجموع العام	100.0	100.0	100.0
حكومي	12.0	23.5	13.5
خاص	74.4	35.3	69.5
مشترك	9.0	4.0	8.4
أجنبي	0.4	0.4	0.4
هيئة دبلوماسية	0.1	0.0	0.1
هيئات لا تهدف الى الربح	0.0	0.0	0.0
بدون منشأة	0.1	0.1	0.1
أسر خاصة	3.9	36.1	8.0
أخرى	0.0	0.0	0.0
غير ميين	0.0	0.5	0.1
مواطنون	100.0	100.0	100.0
حكومي	76.9	77.6	77.1
خاص	6.0	5.6	5.9
مشترك	16.2	14.8	15.8
أجنبي	0.2	0.0	0.1
هيئة دبلوماسية	0.0	0.0	0.0
هيئات لا تهدف الى الربح	0.0	0.0	0.0
بدون منشأة	0.2	0.0	0.1
أسر خاصة	0.4	1.9	0.9
أخرى	0.0	0.0	0.0
غير ميين	0.2	0.0	0.1
غير مواطنين	100.0	100.0	100.0
حكومي	8.4	13.4	9.0
خاص	78.2	40.8	74.0
مشترك	8.6	2.0	7.8
أجنبي	0.4	0.4	0.4
هيئة دبلوماسية	0.1	0.0	0.1
هيئات لا تهدف الى الربح	0.0	0.0	0.0
بدون منشأة	0.1	0.1	0.1
أسر خاصة	4.1	42.5	8.5
أخرى	0.0	0.0	0.0
غير ميين	0.0	0.6	0.1

المصدر: مركز الإحصاء - أبوظبي

13.2.5. التوزيع النسبي لتقديرات السكان المشتغلين ( 15 سنة فأكثر) حسب الجنسية وقطاع العمل والنوع، منطقة العين - 2014 (%)

الجنسية وقطاع العمل	ذكور	إناث	المجموع
المجموع العام	100.0	100.0	100.0
حكومي	19.5	24.4	20.4
خاص	61.0	23.5	54.3
مشترك	2.5	1.7	2.3
أجنبي	0.0	0.0	0.0
هيئة دبلوماسية	0.0	0.0	0.0
هيئات لا تهدف الى الربح	0.1	0.3	0.2
بدون منشأة	8.2	0.6	6.8
أسر خاصة	8.7	49.5	16.0
أخرى	0.0	0.1	0.0
غير ميين	0.0	0.0	0.0
مواطنون	100.0	100.0	100.0
حكومي	92.7	83.5	90.5
خاص	3.6	4.3	3.8
مشترك	3.1	8.5	4.4
أجنبي	0.0	0.0	0.0
هيئة دبلوماسية	0.0	0.0	0.0
هيئات لا تهدف الى الربح	0.0	0.0	0.0
بدون منشأة	0.4	0.7	0.5
أسر خاصة	0.2	2.7	0.8
أخرى	0.0	0.3	0.1
غير ميين	0.0	0.0	0.0
غير مواطنين	100.0	100.0	100.0
حكومي	9.4	11.5	9.7
خاص	68.9	27.7	61.9
مشترك	2.4	0.2	2.0
أجنبي	0.0	0.0	0.0
هيئة دبلوماسية	0.0	0.0	0.0
هيئات لا تهدف الى الربح	0.2	0.3	0.2
بدون منشأة	9.3	0.6	7.8
أسر خاصة	9.9	59.7	18.3
أخرى	0.0	0.0	0.0
غير ميين	0.0	0.0	0.0

المصدر: مركز الإحصاء - أبوظبي

15.2.5. التوزيع النسبي لتقديرات السكان المشتغلين ( 15 سنة فأكثر) حسب الجنسية والحالة الزوجية والنوع، 2014

الجنسية والحالة الزوجية			
المجموع	إناث	ذكور	(%)
100.0	100.0	100.0	المجموع العام
24.4	30.4	23.6	لم يتزوج ابدا
74.1	62.5	75.7	متزوج
1.0	5.2	0.3	مطلق
0.5	1.8	0.3	أرمل
100.0	100.0	100.0	مواطنون
28.3	34.8	25.8	لم يتزوج ابدا
67.1	54.6	71.9	متزوج
3.9	9.1	2.0	مطلق
0.7	1.6	0.3	أرمل
100.0	100.0	100.0	غير مواطنين
24.1	29.6	23.4	لم يتزوج ابدا
74.6	64.1	76.0	متزوج
0.7	4.5	0.2	مطلق
0.5	1.9	0.3	أرمل

المصدر: مركز الإحصاء - أبوظبي

14.2.5. التوزيع النسبي لتقديرات السكان المشتغلين ( 15 سنة فأكثر) حسب الجنسية وقطاع العمل والنوع، الغربية - 2014

الجنسية وقطاع العمل			
المجموع	إناث	ذكور	(%)
100.0	100.0	100.0	المجموع العام
6.7	34.1	5.2	حكومي
82.7	9.5	86.9	خاص
4.9	2.3	5.1	مشترك
0.0	0.0	0.0	أجنبي
0.0	0.0	0.0	هيئة دبلوماسية
0.0	0.0	0.0	هيئات لا تهدف الى الربح
0.2	0.0	0.3	بدون منشأة
5.4	54.2	2.6	أسر خاصة
0.0	0.0	0.0	أخرى
0.0	0.0	0.0	غير مبين
100.0	100.0	100.0	مواطنون
69.3	83.6	64.9	حكومي
3.2	6.2	2.2	خاص
26.7	10.3	31.8	مشترك
0.0	0.0	0.0	أجنبي
0.0	0.0	0.0	هيئة دبلوماسية
0.0	0.0	0.0	هيئات لا تهدف الى الربح
0.5	0.0	0.7	بدون منشأة
0.3	0.0	0.4	أسر خاصة
0.0	0.0	0.0	أخرى
0.0	0.0	0.0	غير مبين
100.0	100.0	100.0	غير مواطنين
4.7	26.2	3.6	حكومي
85.2	10.0	89.0	خاص
4.2	1.0	4.4	مشترك
0.0	0.0	0.0	أجنبي
0.0	0.0	0.0	هيئة دبلوماسية
0.0	0.0	0.0	هيئات لا تهدف الى الربح
0.2	0.0	0.2	بدون منشأة
5.5	62.8	2.7	أسر خاصة
0.0	0.0	0.0	أخرى
0.0	0.0	0.0	غير مبين

المصدر: مركز الإحصاء - أبوظبي

**16.2.5. التوزيع النسبي لتقديرات السكان المشتغلين ( 15 سنة فأكثر) حسب الجنسية وساعات العمل الفعلية الأسبوعية والنوع، 2014**  
(%)

الجنسية وساعات العمل الفعلية الأسبوعية	ذكور	إناث	المجموع
<b>المجموع العام</b>	<b>100.0</b>	<b>100.0</b>	<b>100.0</b>
* 0	0.5	0.8	0.6
20 - 1	0.6	0.9	0.6
40 - 21	21.5	36.3	23.4
48 - 41	31.8	16.4	29.9
+49	45.4	45.0	45.4
غير ميين	0.1	0.7	0.2
<b>مواطنون</b>	<b>100.0</b>	<b>100.0</b>	<b>100.0</b>
* 0	1.9	1.2	1.7
20 - 1	3.8	1.4	3.1
40 - 21	80.0	87.2	82.0
48 - 41	5.1	4.2	4.9
+49	8.4	5.2	7.5
غير ميين	0.7	0.8	0.7
<b>غير مواطنين</b>	<b>100.0</b>	<b>100.0</b>	<b>100.0</b>
* 0	0.4	0.8	0.5
20 - 1	0.4	0.7	0.4
40 - 21	17.6	26.4	18.6
48 - 41	33.6	18.8	31.9
+49	47.9	52.7	48.4
غير ميين	0.1	0.6	0.2

المصدر: مركز الإحصاء - أبوظبي  
\*0: المشتغلون الذين كانوا غائبين عن عملهم خلال السبعة أيام السابقة

### 3.5. البطالة

بلغ معدل البطالة خلال عام 2014 حوالي 3.4% مقارنة مع 4.1% لتقديرات عام 2013 واستحوذت الفئة العمرية (20-24) عاماً على الحصة الأكبر من العاطلين عن العمل بنسبة 27.3%. وتشير البيانات إلى أن معدل البطالة للإناث في عام 2014 أعلى منه للذكور حيث بلغ 12.1%.

وأظهرت البيانات أن أعلى نسبة من المتعطلين كانت لحملة شهادة البكالوريوس بنسبة بلغت 30.2%. ثم جاء حملة شهادة المرحلة الثانية من التعليم الثانوي بنسبة 24.9%. في حين كانت أقل نسبة للذين تحصيلهم التعليمي أقل من الابتدائي بنسبة 5.1%.

وتشير البيانات إلى أن 49.7% من المتعطلين في إمارة أبو ظبي متزوجون، في حين كان 48.6% منهم غير متزوجين.

الشكل 1.3.5. معدل البطالة حسب النوع و السنوات



المصدر: المصدر، وزارة الاقتصاد، دائرة التنمية الاقتصادية، مركز الإحصاء - أبوظبي

1.3.5. معدل البطالة حسب النوع والسنوات  
(%)

النوع	* 2014	* 2013	* 2012	2005
<b>المجموع العام</b>	<b>3.4</b>	<b>4.1</b>	<b>3.2</b>	<b>3.5</b>
ذكور	2.0	2.1	1.8	2.8
إناث	12.1	14.5	10.6	7.6

المصدر: وزارة الاقتصاد، دائرة التنمية الاقتصادية، مركز الإحصاء - أبوظبي  
\*تقديرات مسح القوى العاملة، 2012 و 2013 و 2014

**3.3.5. التوزيع النسبي لتقديرات السكان المتعطلين (15 سنة فأكثر) حسب التحصيل التعليمي والنوع، 2014**

(%)

التحصيل التعليمي	ذكور	إناث	المجموع
المجموع العام	100.0	100.0	100.0
أقل من ابتدائي	7.5	2.7	5.1
إبتدائي	10.5	2.5	6.5
المرحلة الأولى من التعليم الثانوي	19.2	10.1	14.7
المرحلة الثانية من التعليم الثانوي	28.5	21.4	24.9
التعليم ما بعد الثانوي	9.5	10.4	9.9
البكالوريوس	18.3	42.1	30.2
التعليم العالي	3.6	8.3	5.9
غير مبين	2.9	2.5	2.7

المصدر: مركز الإحصاء - أبوظبي

**4.3.5. التوزيع النسبي لتقديرات السكان المتعطلين (15 سنة فأكثر) حسب الحالة الزوجية والنوع، 2014**

(%)

الحالة الزوجية	ذكور	إناث	المجموع
المجموع العام	100.0	100.0	100.0
لم يتزوج أبدا	59.4	37.9	48.6
متزوج	39.6	59.7	49.7
مطلق	1.0	2.3	1.7
أرمل	0.0	0.1	0.0

المصدر: مركز الإحصاء - أبوظبي

**2.3.5. التوزيع النسبي لتقديرات السكان المتعطلين (15 سنة فأكثر) حسب الفئة العمرية والنوع، 2014**

(%)

الفئة العمرية	ذكور	إناث	المجموع
المجموع	100.0	100.0	100.0
19 - 15	17.2	2.5	9.9
24 - 20	31.8	22.8	27.3
29 - 25	14.3	30.0	22.1
34 - 30	11.2	23.3	17.3
39 - 35	6.3	11.6	8.9
44 - 40	5.0	4.8	4.9
49 - 45	4.8	2.6	3.7
54 - 50	4.9	2.3	3.6
59 - 55	2.6	0.0	1.3
64 - 60	0.9	0.0	0.4
+65	1.1	0.0	0.5

المصدر: مركز الإحصاء - أبوظبي



3.4.5. التوزيع النسبي لتقديرات السكان غير النشطين (15 سنة فأكثر) حسب الجنسية والفئة العمرية والنوع، 2014 (%)

الفئة العمرية والجنسية	ذكور	إناث	المجموع
المجموع العام	100.0	100.0	100.0
19 - 15	49.9	17.0	27.0
24 - 20	17.0	12.9	14.2
29 - 25	3.7	12.2	9.6
34 - 30	2.0	13.0	9.6
39 - 35	1.3	11.9	8.7
44 - 40	2.3	8.5	6.6
49 - 45	2.4	7.8	6.2
54 - 50	2.7	6.2	5.1
59 - 55	3.3	3.7	3.6
64 - 60	4.7	2.8	3.4
+65	10.7	4.0	6.0
مواطنون	100.0	100.0	100.0
19 - 15	42.3	21.5	28.7
24 - 20	17.4	15.5	16.2
29 - 25	3.1	9.8	7.5
34 - 30	2.5	9.9	7.4
39 - 35	1.4	8.6	6.1
44 - 40	1.8	6.4	4.8
49 - 45	2.2	6.0	4.7
54 - 50	4.6	6.7	6.0
59 - 55	4.6	4.8	4.7
64 - 60	6.5	4.3	5.1
+65	13.5	6.4	8.9
غير مواطنين	100.0	100.0	100.0
19 - 15	55.2	14.6	26.1
24 - 20	16.6	11.6	13.0
29 - 25	4.1	13.4	10.7
34 - 30	1.6	14.6	10.9
39 - 35	1.3	13.6	10.1
44 - 40	2.7	9.6	7.6
49 - 45	2.5	8.8	7.0
54 - 50	1.5	5.9	4.6
59 - 55	2.4	3.2	3.0
64 - 60	3.5	2.0	2.4
+65	8.7	2.7	4.4

المصدر: مركز الإحصاء - أبوظبي

4.5. السكان غير النشطين اقتصاديا و معدل الإعالة

أظهرت تقديرات القوى العاملة أن معدل الإعالة الاقتصادية في إمارة أبو ظبي بلغ 50.7% للمجموع و 23.7% للذكور و 216.4% للإناث، وبلغت نسبة السكان غير النشطين اقتصاديا 20.1% من مجموع السكان الذين أعمارهم 15 سنة فأكثر لعام 2014 ومعظمهم من الطلبة والمتفرغون للواجبات المنزلية.

1.4.5. معدل الإعالة الاقتصادية حسب الجنسية والمنطقة والنوع، 2014

الجنسية و المنطقة	ذكور	إناث	المجموع
المجموع العام	23.7	216.4	50.7
منطقة أبوظبي	22.3	211.8	48.5
منطقة العين	39.7	219.6	74.6
الغربية	7.8	243.6	22.6
مواطنون	156.0	446.0	245.8
منطقة أبوظبي	149.2	391.0	228.2
منطقة العين	170.3	533.3	276.9
الغربية	123.2	425.6	200.7
غير مواطنين	14.4	165.3	33.2
منطقة أبوظبي	14.8	175.3	34.7
منطقة العين	21.1	133.4	41.0
الغربية	4.6	214.4	16.4

المصدر: مركز الإحصاء - أبوظبي

2.4.5. التوزيع النسبي لتقديرات السكان غير النشطين اقتصاديا (15 سنة فأكثر) حسب حالة النشاط الاقتصادي والنوع، 2014 (%)

حالة النشاط الاقتصادي	ذكور	إناث	المجموع
المجموع	100.0	100.0	100.0
الواجبات المنزلية	1.7	69.1	48.5
طالب	64.9	23.8	36.4
غير قادر على العمل	4.7	1.3	2.3
متقاعد	10.2	0.5	3.5
65 سنة أو أكثر ولا يعمل	7.1	2.3	3.8
له دخل وإيراد	4.3	0.6	1.7
أخرى	7.1	2.4	3.9
غير ميين	0.0	0.0	0.0

المصدر: مركز الإحصاء - أبوظبي