

5. القوى العاملة

• تركيبة القوى العاملة

• التركيبة المهنية

• البطالة

• المشتغلون حسب النشاط الاقتصادي

5. القوى العاملة

أدى النمو الاقتصادي المستمر الذي تشهده إمارة أبوظبي إلى زيادة ملحوظة في أعداد القوة العاملة. فقد ارتفع حجم القوى العاملة من 297,406 نسمة خلال عام 1985 إلى 815,311 نسمة خلال عام 2005، وفقاً لنتائج التعدادات السكانية التي أجريت في تلك الأعوام. وقد قدرت قوة العمل خلال عام 2011 بما يزيد على 1.4 مليون نسمة، منها كانت الأرقام المتعلقة بإجمالي المواطنين وكل من الذكور والإناث المواطنين هي 132,000 و 94,500 و 37,500 نسمة على الترتيب، أما الأرقام المتعلقة بإجمالي غير المواطنين وكل من الذكور والإناث غير المواطنين فبلغت 1,311,800 و 1,131,800 و 180,000 نسمة على الترتيب. وبلغت نسبة المواطنين من إجمالي القوى العاملة 9.1%، بينما شكل الإناث 15.1% منها.

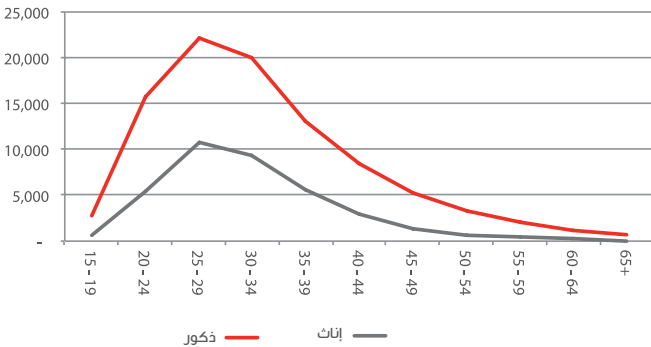
المؤشرات الرئيسية	
68.1%	نسبة القوى العاملة من إجمالي السكان
15.1%	نسبة الإناث من إجمالي القوى العاملة
46.9%	معدل الإالة الاقتصادية

2011

1.1.5. تركيبة القوى العاملة

تشمل القوى العاملة كلاً من الأفراد المشتغلين والمتعطلين ممن تبلغ أعمارهم 15 عاماً فأكثر. وقد بلغ عدد المشتغلين خلال عام 2005 ما يعادل 786,738 نسمة بعد أن كان 294,524 نسمة خلال عام 1985 وفقاً لنتائج التعدادات السكانية التي أجريت في تلك الأعوام. وتشير تقديرات مركز الإحصاء - أبوظبي عام 2011 إلى أن إجمالي المشتغلين ممن تبلغ أعمارهم 15 عاماً فأكثر بلغ 1,403,400 نسمة، شكل المواطنون 8.3% منهم، بينما شكل عدد الإناث 14.0% من إجمالي المشتغلين. وفيما يتعلق بالتركيب العمري للقوى العاملة لعام 2011 فنشير البيانات إلى أن الفئة العمرية (25 إلى 29 عاماً) شكلت الحصة الأكبر من إجمالي القوى العاملة بنسبة 24.7%، بينما شكلت تلك الفئة العمرية 24.9% بين المواطنين.

الشكل 1.1.5.1. تقديرات القوى العاملة للمواطنين (15 سنة فأكثر) حسب الفئة العمرية والنوع، منتصف 2011



المصدر: مركز الإحصاء - أبوظبي

1.1.5. القوى العاملة حسب الحالة العملية والجنسية من التعدادات السكانية

المؤشر	1985	1995	2001	2005
القوى العاملة	297,406	532,881	676,547	815,311
مواطنون	22,358	43,183	71,651	85,838
غير مواطنين	275,048	489,698	604,896	729,473
مشتغلون	294,524	525,457	649,342	786,738
مواطنون	21,579	40,981	60,753	75,518
غير مواطنين	272,945	484,476	588,589	711,220
متعطلون	2,882	7,424	27,205	28,573
مواطنون	779	2,202	10,898	10,320
غير مواطنين	2,103	5,222	16,307	18,253

المصدر: وزارة الاقتصاد، دائرة التنمية الاقتصادية

2.1.5. المتوسط السنوي لمعدل نمو القوى العاملة بين التعدادات حسب الجنسية والنوع (%)

الجنسية والنوع	1975-1985	1985-1995	1995-2005	2005-2011
المجموع	9.1	6.0	4.4	10.8
ذكور	8.5	5.9	3.7	10.7
إناث	20.7	6.8	9.2	11.6
مواطنون	6.1	6.8	7.1	8.0
ذكور	5.9	6.1	5.9	5.9
إناث	13.5	16.9	14.4	14.9
غير مواطنين	9.4	5.9	4.1	11.1
ذكور	8.8	5.9	3.5	11.1
إناث	21.1	6.1	8.6	11.0

المصدر: مركز الإحصاء - أبوظبي

3.1.5. معدل البطالة حسب الجنسية والنوع من التعدادات السكانية (%)

الجنسية والنوع	1985	1995	2001	2005
المجموع	1.0	1.4	4.0	3.5
ذكور	0.8	1.3	2.8	2.8
إناث	2.5	2.4	12.5	7.6
مواطنون	3.5	5.1	15.2	12.0
ذكور	3.5	5.1	12.6	11.1
إناث	4.2	4.9	26.6	15.5
غير مواطنين	0.8	1.1	2.7	2.5
ذكور	0.6	1.0	1.8	1.9
إناث	2.4	2.1	9.8	6.3

المصدر: مركز الإحصاء - أبوظبي

4.1.5. إجمالي تقديرات القوى العاملة (15 سنة فأكثر) حسب الفئة العمرية والجنسية والنوع، منتصف 2011

المجموع	إناث	ذكور	الفئة العمرية/الجنسية
1,443,700	217,500	1,226,300	المجموع العام
14,100	4,200	9,900	19 - 15
187,400	34,100	153,300	24 - 20
357,300	56,800	300,500	29 - 25
303,000	46,900	256,100	34 - 30
216,600	32,300	184,300	39 - 35
154,500	20,000	134,500	44 - 40
94,500	11,300	83,200	49 - 45
63,300	6,700	56,600	54 - 50
35,500	3,400	32,100	59 - 55
12,800	1,300	11,500	64 - 60
4,700	400	4,300	+65
132,000	37,500	94,500	مواطنون
3,400	600	2,800	19 - 15
21,100	5,400	15,800	24 - 20
32,900	10,800	22,100	29 - 25
29,400	9,300	20,100	34 - 30
18,600	5,700	13,000	39 - 35
11,300	2,900	8,400	44 - 40
6,800	1,400	5,300	49 - 45
4,000	700	3,300	54 - 50
2,400	400	2,000	59 - 55
1,300	200	1,100	64 - 60
700	0	700	+65
1,311,800	180,000	1,131,800	غير مواطنين
10,600	3,600	7,000	19 - 15
166,300	28,700	137,600	24 - 20
324,400	46,000	278,400	29 - 25
273,700	37,600	236,000	34 - 30
198,000	26,600	171,300	39 - 35
143,100	17,100	126,100	44 - 40
87,800	9,900	77,800	49 - 45
59,300	6,000	53,300	54 - 50
33,200	3,100	30,100	59 - 55
11,500	1,000	10,500	64 - 60
4,000	300	3,600	+65

المصدر: مركز الإحصاء - أبوظبي

5.1.5. إجمالي تقديرات القوى العاملة (15 سنة فأكثر) حسب الفئة العمرية والجنسية والنوع - أبوظبي، منتصف 2011

المجموع	إناث	ذكور	الفئة العمرية/الجنسية
891,300	141,000	750,300	المجموع العام
6,700	2,100	4,700	19 - 15
109,000	19,800	89,200	24 - 20
223,800	35,900	187,800	29 - 25
192,800	31,000	161,800	34 - 30
134,200	21,900	112,300	39 - 35
94,400	13,800	80,600	44 - 40
57,200	8,000	49,200	49 - 45
38,600	4,800	33,800	54 - 50
22,600	2,500	20,100	59 - 55
8,800	1,000	7,800	64 - 60
3,300	300	3,000	+65
72,600	21,400	51,200	مواطنون
1,600	300	1,300	19 - 15
10,700	2,900	7,800	24 - 20
17,500	6,000	11,500	29 - 25
16,000	5,300	10,700	34 - 30
10,600	3,300	7,300	39 - 35
6,800	1,800	5,000	44 - 40
4,200	900	3,300	49 - 45
2,500	500	2,000	54 - 50
1,500	200	1,200	59 - 55
800	100	600	64 - 60
400	0	400	+65
818,700	119,600	699,100	غير مواطنين
5,100	1,800	3,400	19 - 15
98,300	16,900	81,400	24 - 20
206,200	29,900	176,300	29 - 25
176,800	25,800	151,000	34 - 30
123,600	18,600	105,000	39 - 35
87,600	12,000	75,600	44 - 40
53,000	7,100	45,900	49 - 45
36,100	4,300	31,800	54 - 50
21,200	2,300	18,900	59 - 55
8,000	800	7,200	64 - 60
2,800	200	2,600	+65

المصدر: مركز الإحصاء - أبوظبي

6.1.5. إجمالي تقديرات القوى العاملة (15 سنة فأكثر) حسب الفئة العمرية والجنسية
والنوع- العين، منتصف 2011

المجموع	إناث	ذكور	الفئة العمرية/الجنسية
357,200	69,300	287,900	المجموع العام
5,500	1,900	3,600	19 - 15
53,000	12,800	40,200	24 - 20
85,800	19,100	66,800	29 - 25
70,900	14,500	56,400	34 - 30
52,600	9,500	43,100	39 - 35
37,800	5,600	32,300	44 - 40
23,600	3,000	20,600	49 - 45
15,600	1,700	13,900	54 - 50
8,400	800	7,600	59 - 55
2,800	300	2,500	64 - 60
1,200	100	1,100	+65
49,600	14,500	35,100	مواطنون
1,600	300	1,300	19 - 15
8,600	2,100	6,500	24 - 20
12,800	4,300	8,500	29 - 25
11,100	3,700	7,400	34 - 30
6,800	2,200	4,700	39 - 35
3,800	1,000	2,800	44 - 40
2,100	500	1,600	49 - 45
1,200	200	1,000	54 - 50
700	100	600	59 - 55
500	100	400	64 - 60
200	0	200	+65
307,600	54,800	252,800	غير مواطنين
3,900	1,700	2,300	19 - 15
44,400	10,700	33,700	24 - 20
73,000	14,700	58,300	29 - 25
59,700	10,800	48,900	34 - 30
45,800	7,300	38,500	39 - 35
34,000	4,500	29,500	44 - 40
21,500	2,600	18,900	49 - 45
14,300	1,500	12,900	54 - 50
7,600	700	6,900	59 - 55
2,400	200	2,200	64 - 60
900	100	800	+65

المصدر: مركز الإحصاء - أبوظبي

7.1.5. إجمالي تقديرات القوى العاملة (15 سنة فأكثر) حسب الفئة العمرية والجنسية والنوع - الغربية، منتصف 2011

المجموع	إناث	ذكور	الفئة العمرية/الجنسية
195,200	7,200	188,000	المجموع العام
1,800	200	1,600	19 - 15
25,400	1,400	23,900	24 - 20
47,700	1,800	45,900	29 - 25
39,400	1,400	38,000	34 - 30
29,800	1,000	28,800	39 - 35
22,200	600	21,600	44 - 40
13,700	300	13,400	49 - 45
9,200	200	9,000	54 - 50
4,500	100	4,400	59 - 55
1,200	0	1,100	64 - 60
300	0	300	+65
9,700	1,600	8,100	مواطنون
300	0	200	19 - 15
1,800	400	1,400	24 - 20
2,600	500	2,100	29 - 25
2,200	400	1,900	34 - 30
1,200	200	1,000	39 - 35
700	100	600	44 - 40
500	0	400	49 - 45
300	0	300	54 - 50
200	0	200	59 - 55
100	0	100	64 - 60
0	0	0	+65
185,500	5,600	179,900	غير مواطنين
1,600	200	1,400	19 - 15
23,600	1,100	22,500	24 - 20
45,200	1,400	43,800	29 - 25
37,100	1,000	36,100	34 - 30
28,600	800	27,900	39 - 35
21,600	500	21,000	44 - 40
13,300	300	13,000	49 - 45
8,900	200	8,700	54 - 50
4,300	100	4,300	59 - 55
1,100	0	1,100	64 - 60
200	0	200	+65

المصدر: مركز الإحصاء - أبوظبي

8.1.5. إجمالي تقديرات المشتغلين (15 سنة فأكثر) حسب الفئة العمرية والجنسية
والنوع، منتصف 2011

المجموع	إناث	ذكور	الفئة العمرية/الجنسية
1,403,400	196,200	1,207,200	المجموع العام
10,700	3,000	7,700	19 - 15
177,500	28,900	148,600	24 - 20
348,600	51,700	296,900	29 - 25
297,500	43,700	253,800	34 - 30
212,800	30,200	182,600	39 - 35
151,600	18,500	133,100	44 - 40
92,400	10,300	82,200	49 - 45
61,600	5,900	55,800	54 - 50
34,200	2,800	31,400	59 - 55
11,700	900	10,900	64 - 60
4,700	400	4,300	+65
116,400	28,700	87,700	مواطنون
1,900	100	1,800	19 - 15
16,700	2,900	13,800	24 - 20
29,200	8,400	20,800	29 - 25
27,200	8,000	19,200	34 - 30
17,400	5,000	12,500	39 - 35
10,500	2,400	8,100	44 - 40
6,200	1,100	5,100	49 - 45
3,600	500	3,100	54 - 50
2,000	200	1,800	59 - 55
1,000	100	900	64 - 60
700	0	700	+65
1,287,000	167,500	1,119,600	غير مواطنين
8,800	2,900	5,900	19 - 15
160,800	26,000	134,800	24 - 20
319,400	43,200	276,200	29 - 25
270,300	35,700	234,600	34 - 30
195,400	25,300	170,100	39 - 35
141,100	16,100	125,000	44 - 40
86,200	9,100	77,100	49 - 45
58,100	5,400	52,700	54 - 50
32,100	2,600	29,500	59 - 55
10,700	800	10,000	64 - 60
4,000	300	3,600	+65

المصدر: مركز الإحصاء - أبوظبي

9.1.5. إجمالي تقديرات المشتغلين (15 سنة فأكثر) حسب الفئة العمرية والجنسية والنوع - أبوظبي، منتصف 2011

المجموع	إناث	ذكور	الفئة العمرية/الجنسية
868,400	128,200	740,200	المجموع العام
5,200	1,500	3,700	19 - 15
103,800	17,000	86,800	24 - 20
219,000	33,100	185,900	29 - 25
189,600	29,100	160,500	34 - 30
131,800	20,500	111,300	39 - 35
92,600	12,700	79,900	44 - 40
55,800	7,200	48,600	49 - 45
37,500	4,200	33,300	54 - 50
21,800	2,100	19,700	59 - 55
8,100	700	7,500	64 - 60
3,300	300	3,000	+65
65,300	17,600	47,800	مواطنون
900	100	800	19 - 15
8,800	1,900	6,900	24 - 20
15,900	5,100	10,900	29 - 25
15,000	4,700	10,200	34 - 30
10,000	3,000	7,000	39 - 35
6,300	1,500	4,800	44 - 40
3,900	800	3,100	49 - 45
2,200	300	1,900	54 - 50
1,300	100	1,100	59 - 55
600	100	600	64 - 60
400	0	400	+65
803,100	110,700	692,400	غير مواطنين
4,300	1,400	2,900	19 - 15
95,000	15,100	79,900	24 - 20
203,100	28,000	175,100	29 - 25
174,600	24,400	150,200	34 - 30
121,800	17,500	104,300	39 - 35
86,200	11,200	75,000	44 - 40
52,000	6,400	45,500	49 - 45
35,300	3,900	31,400	54 - 50
20,500	1,900	18,600	59 - 55
7,500	600	6,900	64 - 60
2,800	200	2,600	+65

المصدر: مركز الإحصاء - أبوظبي

10.1.5. إجمالي تقديرات المشتغلين (15 سنة فأكثر) حسب الفئة العمرية والجنسية والنوع - العين، منتصف 2011

المجموع	إناث	ذكور	الفئة العمرية /الجنسية
341,500	61,600	279,900	المجموع العام
4,000	1,400	2,600	19 - 15
48,900	10,700	38,100	24 - 20
82,200	16,900	65,300	29 - 25
68,700	13,300	55,400	34 - 30
51,400	8,900	42,500	39 - 35
36,900	5,200	31,700	44 - 40
23,000	2,700	20,200	49 - 45
15,000	1,500	13,500	54 - 50
7,900	700	7,200	59 - 55
2,500	200	2,300	64 - 60
1,200	100	1,100	+65
42,200	10,000	32,200	مواطنون
900	100	800	19 - 15
6,500	800	5,600	24 - 20
10,900	3,000	7,900	29 - 25
10,100	3,000	7,100	34 - 30
6,300	1,800	4,500	39 - 35
3,500	800	2,700	44 - 40
1,900	300	1,600	49 - 45
1,100	100	900	54 - 50
600	0	600	59 - 55
300	0	300	64 - 60
200	0	200	+65
299,300	51,600	247,700	غير مواطنين
3,100	1,400	1,800	19 - 15
42,400	9,900	32,500	24 - 20
71,300	13,900	57,400	29 - 25
58,700	10,400	48,300	34 - 30
45,100	7,100	38,000	39 - 35
33,400	4,300	29,000	44 - 40
21,100	2,400	18,700	49 - 45
13,900	1,300	12,600	54 - 50
7,300	600	6,700	59 - 55
2,100	100	2,000	64 - 60
900	100	800	+65

المصدر: مركز الإحصاء - أبوظبي

11.1.5. إجمالي تقديرات المشتغلين (15 سنة فأكثر) حسب الفئة العمرية والجنسية والنوع - الغربية، منتصف 2011

المجموع	إناث	ذكور	الفئة العمرية/الجنسية
193,500	6,400	187,100	المجموع العام
1,600	200	1,400	19 - 15
24,900	1,200	23,700	24 - 20
47,400	1,700	45,700	29 - 25
39,200	1,300	37,900	34 - 30
29,700	900	28,800	39 - 35
22,100	600	21,500	44 - 40
13,600	300	13,300	49 - 45
9,100	200	8,900	54 - 50
4,500	100	4,400	59 - 55
1,100	0	1,100	64 - 60
300	0	300	+65
8,800	1,200	7,700	مواطنون
100	0	100	19 - 15
1,500	200	1,300	24 - 20
2,400	400	2,000	29 - 25
2,200	300	1,900	34 - 30
1,100	200	1,000	39 - 35
600	100	600	44 - 40
400	0	400	49 - 45
300	0	300	54 - 50
100	0	100	59 - 55
100	0	100	64 - 60
0	0	0	+65
184,600	5,200	179,400	غير مواطنين
1,500	100	1,300	19 - 15
23,400	1,000	22,400	24 - 20
45,000	1,300	43,700	29 - 25
37,000	1,000	36,000	34 - 30
28,500	700	27,800	39 - 35
21,500	500	21,000	44 - 40
13,200	300	12,900	49 - 45
8,800	200	8,700	54 - 50
4,300	100	4,200	59 - 55
1,100	0	1,100	64 - 60
200	0	200	+65

المصدر: مركز الإحصاء - أبوظبي

12.1.5. نسبة المشتغلين (15 سنة فأكثر) حسب الفئة العمرية والجنسية والنوع ،
منتصف 2011

(%)

المجموع	إناث	ذكور	الفئة العمرية / الجنسية
100.0	100.0	100.0	المجموع العام
0.8	1.5	0.6	19 - 15
12.7	14.7	12.3	24 - 20
24.8	26.3	24.6	29 - 25
21.2	22.3	21.0	34 - 30
15.2	15.4	15.1	39 - 35
10.8	9.4	11.0	44 - 40
6.6	5.2	6.8	49 - 45
4.4	3.0	4.6	54 - 50
2.4	1.4	2.6	59 - 55
0.8	0.4	0.9	64 - 60
0.3	0.2	0.4	+65
100.0	100.0	100.0	مواطنون
1.6	0.4	2.0	19 - 15
14.4	10.1	15.8	24 - 20
25.1	29.3	23.7	29 - 25
23.4	27.8	21.9	34 - 30
15.0	17.3	14.2	39 - 35
9.0	8.4	9.2	44 - 40
5.3	3.9	5.8	49 - 45
3.1	1.7	3.5	54 - 50
1.7	0.6	2.1	59 - 55
0.9	0.3	1.0	64 - 60
0.6	0.2	0.7	+65
100.0	100.0	100.0	غير مواطنين
0.7	1.7	0.5	19 - 15
12.5	15.5	12.0	24 - 20
24.8	25.8	24.7	29 - 25
21.0	21.3	21.0	34 - 30
15.2	15.1	15.2	39 - 35
11.0	9.6	11.2	44 - 40
6.7	5.5	6.9	49 - 45
4.5	3.2	4.7	54 - 50
2.5	1.6	2.6	59 - 55
0.8	0.5	0.9	64 - 60
0.3	0.2	0.3	+65

المصدر: مركز الإحصاء - أبوظبي

13.1.5. نسبة المشتغلين (15 سنة فأكثر) حسب الفئة العمرية والجنسية والنوع -
أبوظبي، منتصف 2011 (%)

المجموع	إناث	ذكور	الفئة العمرية /الجنسية
100.0	100.0	100.0	المجموع العام
0.6	1.1	0.5	19 - 15
11.9	13.2	11.7	24 - 20
25.2	25.8	25.1	29 - 25
21.8	22.7	21.7	34 - 30
15.2	16.0	15.0	39 - 35
10.7	9.9	10.8	44 - 40
6.4	5.6	6.6	49 - 45
4.3	3.3	4.5	54 - 50
2.5	1.6	2.7	59 - 55
0.9	0.5	1.0	64 - 60
0.4	0.2	0.4	+65
100.0	100.0	100.0	مواطنون
1.4	0.4	1.7	19 - 15
13.5	10.8	14.5	24 - 20
24.4	29.0	22.7	29 - 25
22.9	26.9	21.4	34 - 30
15.3	16.9	14.7	39 - 35
9.7	8.5	10.1	44 - 40
5.9	4.3	6.5	49 - 45
3.4	2.0	3.9	54 - 50
1.9	0.7	2.4	59 - 55
0.9	0.3	1.2	64 - 60
0.7	0.2	0.8	+65
100.0	100.0	100.0	غير مواطنين
0.5	1.3	0.4	19 - 15
11.8	13.6	11.5	24 - 20
25.3	25.3	25.3	29 - 25
21.7	22.0	21.7	34 - 30
15.2	15.8	15.1	39 - 35
10.7	10.1	10.8	44 - 40
6.5	5.8	6.6	49 - 45
4.4	3.5	4.5	54 - 50
2.6	1.7	2.7	59 - 55
0.9	0.6	1.0	64 - 60
0.4	0.2	0.4	+65

المصدر: مركز الإحصاء - أبوظبي

14.1.5 . نسبة المشتغلين (15 سنة فأكثر) حسب الفئة العمرية والجنسية والنوع-
العين، منتصف 2011

(%)

المجموع	إناث	ذكور	الفئة العمرية /الجنسية
100.0	100.0	100.0	المجموع العام
1.2	2.3	0.9	19 - 15
14.3	17.4	13.6	24 - 20
24.1	27.4	23.3	29 - 25
20.1	21.6	19.8	34 - 30
15.0	14.4	15.2	39 - 35
10.8	8.4	11.3	44 - 40
6.7	4.5	7.2	49 - 45
4.4	2.4	4.8	54 - 50
2.3	1.1	2.6	59 - 55
0.7	0.3	0.8	64 - 60
0.3	0.2	0.4	+65
100.0	100.0	100.0	مواطنون
2.0	0.5	2.5	19 - 15
15.3	8.1	17.5	24 - 20
25.8	29.8	24.6	29 - 25
23.9	29.6	22.1	34 - 30
14.9	18.4	13.9	39 - 35
8.3	8.4	8.3	44 - 40
4.4	3.2	4.8	49 - 45
2.5	1.2	2.9	54 - 50
1.4	0.5	1.7	59 - 55
0.8	0.2	0.9	64 - 60
0.6	0.1	0.7	+65
100.0	100.0	100.0	غير مواطنين
1.0	2.6	0.7	19 - 15
14.2	19.2	13.1	24 - 20
23.8	27.0	23.2	29 - 25
19.6	20.1	19.5	34 - 30
15.1	13.7	15.3	39 - 35
11.2	8.4	11.7	44 - 40
7.0	4.7	7.5	49 - 45
4.7	2.6	5.1	54 - 50
2.4	1.2	2.7	59 - 55
0.7	0.3	0.8	64 - 60
0.3	0.2	0.3	+65

المصدر: مركز الإحصاء - أبوظبي

15.1.5. نسبة المشتغلين (15 سنة فأكثر) حسب الفئة العمرية والجنسية والنوع -
الغربية، منتصف 2011

(%)

المجموع	إناث	ذكور	الفئة العمرية /الجنسية
100.0	100.0	100.0	المجموع العام
0.8	2.4	0.8	19 - 15
12.9	18.8	12.7	24 - 20
24.5	25.9	24.4	29 - 25
20.3	20.2	20.3	34 - 30
15.3	14.0	15.4	39 - 35
11.4	9.3	11.5	44 - 40
7.0	4.7	7.1	49 - 45
4.7	2.8	4.8	54 - 50
2.3	1.4	2.3	59 - 55
0.6	0.2	0.6	64 - 60
0.1	0.2	0.1	+65
100.0	100.0	100.0	مواطنون
1.4	0.8	1.5	19 - 15
16.9	17.2	16.8	24 - 20
26.7	31.4	26.0	29 - 25
24.3	24.8	24.3	34 - 30
12.8	14.0	12.6	39 - 35
7.2	6.6	7.3	44 - 40
5.0	3.2	5.3	49 - 45
3.1	1.1	3.4	54 - 50
1.7	0.6	1.8	59 - 55
0.6	0.2	0.7	64 - 60
0.3	0.2	0.3	+65
100.0	100.0	100.0	غير مواطنين
0.8	2.8	0.7	19 - 15
12.7	19.1	12.5	24 - 20
24.4	24.7	24.4	29 - 25
20.1	19.2	20.1	34 - 30
15.5	14.1	15.5	39 - 35
11.6	9.9	11.7	44 - 40
7.1	5.0	7.2	49 - 45
4.8	3.2	4.8	54 - 50
2.3	1.5	2.4	59 - 55
0.6	0.2	0.6	64 - 60
0.1	0.2	0.1	+65

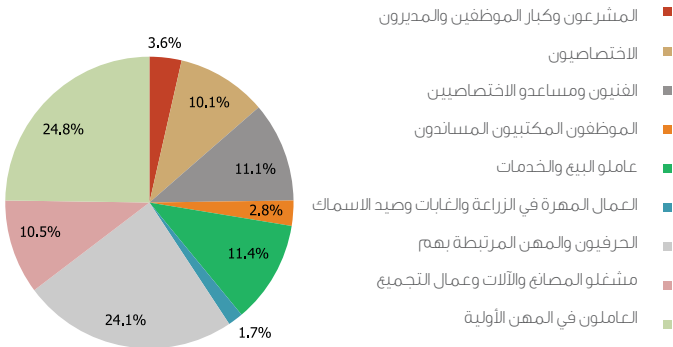
المصدر: مركز الإحصاء - أبوظبي

5.2. التركيبة المهنية:

تشير تقديرات المشتغلين حسب المهنة الرئيسية إلى أن مهن العاملون في المهن الأولية تمثل النسبة الأكبر من العاملين بنسبة 24.8%، ثم تأتي فئة مهن الحرفيون والمهن المرتبطة بهم بنسبة 24.1%، ثم مهن عمال البيع والخدمات بنسبة 11.4% ثم مهن الفنيين ومساعدو الاختصاصيين بنسبة 11.1%، ثم مشغلي المصانع والآلات وعمال التجميع بنسبة 10.5%، وأخيراً شكّلت الفئات المهنية الأخرى ما نسبته 18.1%.

أما بالنسبة للمواطنين، فقد أشارت البيانات إلى أن مهن الفنيين ومساعدو الاختصاصيين شكّلت الحصة الأكبر من المشتغلين بنسبة 38.5%، ثم يأتي العاملون في البيع والخدمات بنسبة 22.0%، يليهم الاختصاصيون بنسبة 18.0% وشكّلت الفئات المهنية الأخرى ما نسبته 21.3%.

الشكل 1.2.5. التوزيع النسبي لتقديرات المشتغلين (15 سنة فأكثر) حسب المهنة الرئيسية، منتصف 2011



المصدر: مركز الإحصاء - أبوظبي

1.2.5. تقديرات المشتغلين (15 سنة فأكثر) حسب المهنة الرئيسية والنوع، منتصف 2011

المجموع	إناث	ذكور	المهنة الرئيسية
1,403,400	196,200	1,207,200	المجموع
49,900	6,300	43,600	المشروعون وكبار الموظفين والمديرون
141,600	40,000	101,600	الاختصاصيون
155,200	22,700	132,500	الفنيون ومساعدو الاختصاصيين
38,900	11,600	27,300	الموظفون المكتبيون المساندون
159,900	36,700	123,200	عاملو البيع والخدمات
23,300	0	23,300	العمال المهرة في الزراعة والغابات وصيد الاسماك
338,200	1,300	336,900	الحرفيون والمهن المرتبطة بهم
147,800	3,300	144,400	مشغلو المصانع والآلات وعمال التجميع
348,700	74,200	274,400	العاملون في المهن الأولية

المصدر: مركز الإحصاء - أبوظبي

2.2.5. التوزيع النسبي لتقديرات المشتغلين (15 سنة فأكثر) حسب المهنة الرئيسية والنوع، منتصف 2011

المجموع	إناث	ذكور	المهنة الرئيسية
100.0	100.0	100.0	المجموع
3.6	3.2	3.6	المشروعون وكبار الموظفين والمديرون
10.1	20.4	8.4	الاختصاصيون
11.1	11.6	11.0	الفنيون ومساعدو الاختصاصيين
2.8	5.9	2.3	الموظفون المكتبيون المساندون
11.4	18.7	10.2	عاملو البيع والخدمات
1.7	0.0	1.9	العمال المهرة في الزراعة والغابات وصيد الاسماك
24.1	0.7	27.9	الحرفيون والمهن المرتبطة بهم
10.5	1.7	12.0	مشغلو المصانع والآلات وعمال التجميع
24.8	37.8	22.7	العاملون في المهن الأولية

المصدر: مركز الإحصاء - أبوظبي

3.2.5. تقديرات المواطنين المشتغلين (15 سنة فأكثر) حسب المهنة الرئيسية والنوع، منتصف 2011

المجموع	إناث	ذكور	المهنة الرئيسية
116,400	28,700	87,700	المجموع
10,700	1,900	8,800	المشروعون وكبار الموظفين والمديرون
21,000	9,600	11,400	الاختصاصيون
44,900	11,400	33,500	الفنيون ومساعدو الاختصاصيين
7,000	3,300	3,700	الموظفون المكتبيون المساندون
25,600	2,100	23,500	عاملو البيع والخدمات
200	0	200	العمال المهرة في الزراعة والغابات وصيد الاسماك
2,600	100	2,600	الحرفيون والمهن المرتبطة بهم
2,400	0	2,400	مشغلو المصانع والآلات وعمال التجميع
2,000	300	1,700	العاملون في المهن الأولية

المصدر: مركز الإحصاء - أبوظبي

4.2.5. التوزيع النسبي لتقديرات المواطنين المشتغلين (15 سنة فأكثر) حسب المهنة الرئيسية والنوع، منتصف 2011

المجموع	إناث	ذكور	المهنة الرئيسية
100.0	100.0	100.0	المجموع
9.2	6.7	10.0	المشروعون وكبار الموظفين والمديرون
18.0	33.4	13.0	الاختصاصيون
38.5	39.5	38.2	الفنيون ومساعدو الاختصاصيين
6.0	11.6	4.2	الموظفون المكتبيون المساندون
22.0	7.5	26.8	عاملو البيع والخدمات
0.1	0.0	0.2	العمال المهرة في الزراعة والغابات وصيد الاسماك
2.2	0.2	2.9	الحرفيون والمهن المرتبطة بهم
2.1	0.2	2.7	مشغلو المصانع والآلات وعمال التجميع
1.7	0.9	1.9	العاملون في المهن الأولية

المصدر: مركز الإحصاء - أبوظبي

5.2.5. تقديرات غير المواطنين المشتغلين (15 سنة فأكثر) حسب المهنة الرئيسية والنوع، منتصف 2011

المهنة الرئيسية	ذكور	إناث	المجموع
المجموع	1,119,600	167,500	1,287,000
المشروعون وكبار الموظفين والمديرون	34,800	4,400	39,200
الاختصاصيون	90,200	30,400	120,600
الفنيون ومساعدو الاختصاصيين	99,000	11,300	110,300
الموظفون المكتبيون المساندون	23,600	8,200	31,900
عاملو البيع والخدمات	99,700	34,600	134,300
العمال المهرة في الزراعة والغابات وصيد الاسماك	23,100	0	23,200
الحرفيون والمهن المرتبطة بهم	334,300	1,200	335,600
مشغلو المصانع والآلات وعمال التجميع	142,000	3,300	145,300
العاملون في المهن الأولية	272,700	74,000	346,700

المصدر: مركز الإحصاء - أبوظبي

6.2.5. التوزيع النسبي لتقديرات غير المواطنين المشتغلين (15 سنة فأكثر) حسب المهنة الرئيسية والنوع، منتصف 2011

(%)

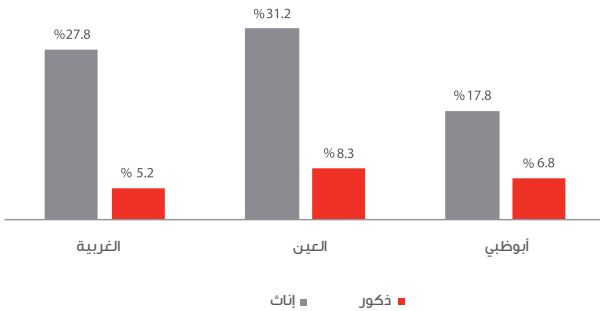
المهنة الرئيسية	ذكور	إناث	المجموع
المجموع	100.0	100.0	100.0
المشروعون وكبار الموظفين والمديرون	3.1	2.6	3.0
الاختصاصيون	8.1	18.1	9.4
الفنيون ومساعدو الاختصاصيين	8.8	6.8	8.6
الموظفون المكتبيون المساندون	2.1	4.9	2.5
عاملو البيع والخدمات	8.9	20.7	10.4
العمال المهرة في الزراعة والغابات وصيد الاسماك	2.1	0.0	1.8
الحرفيون والمهن المرتبطة بهم	29.9	0.7	26.1
مشغلو المصانع والآلات وعمال التجميع	12.7	2.0	11.3
العاملون في المهن الأولية	24.4	44.2	26.9

المصدر: مركز الإحصاء - أبوظبي

3.5. البطالة

بلغت تقديرات المتعطلين خلال عام 2011 ما يعادل 40,300 فرد مقارنة بـ 28,573 فرد خلال عام 2005، وتشير البيانات إلى أن نسبة المتعطلين من المواطنين بلغت 38.7%، بينما بلغت نسبة الإناث العاطلات عن العمل 52.8%. وشكلت الفئة العمرية 20-24 عاماً الحصة الأكبر من العاطلين عن العمل بنسبة 24.3%. أما فيما يتعلق بالتركيب التعليمي للمتطلين فتشير البيانات إلى أن أكبر شريحة منهم هم حملة الشهادة الجامعية بنسبة 27.6%، ثم حملة الشهادة الثانوية بنسبة 27.3%، بينما شكل حملة المؤهلات فوق المتوسطة (فوق الثانوية، وأقل من الجامعة) 11.6%، ثم الفئات التعليمية الأخرى بنسب أقل. وقد بلغت معدلات البطالة لعام 2011 بين المواطنين، وغير المواطنين، وإجمالي القوى العاملة 11.8%، و 1.9%، و 2.8% على التوالي.

الشكل 1.3.5. تقديرات معدل البطالة بين المواطنين حسب المنطقة والنوع، منتصف 2011



المصدر: مركز الإحصاء - أبوظبي

1.3.5. إجمالي تقديرات المتعطلون (15 - 64 سنة) حسب الجنسية والمنطقة
والنوع، منتصف 2011

المجموع	الغربية	العين	أبوظبي	الجنسية/ النوع
40,300	1,700	15,700	22,900	المجموع
19,000	900	8,000	10,100	ذكور
21,300	800	7,700	12,800	إناث
15,600	900	7,400	7,300	مواطنون
6,800	400	2,900	3,500	ذكور
8,800	400	4,500	3,800	إناث
24,700	800	8,300	15,600	غير مواطنين
12,200	500	5,100	6,700	ذكور
12,500	400	3,200	8,900	إناث

المصدر: مركز الإحصاء - أبوظبي

2.3.5. إجمالي تقديرات المتعطلين (15 - 64 سنة) حسب الفئة العمرية والجنسية والنوع، منتصف 2011

المجموع	إناث	ذكور	الفئة العمرية / الجنسية
40,300	21,300	19,000	المجموع العام
3,400	1,200	2,100	19 - 15
9,800	5,200	4,700	24 - 20
8,700	5,100	3,500	29 - 25
5,500	3,200	2,300	34 - 30
3,800	2,100	1,700	39 - 35
2,900	1,500	1,400	44 - 40
2,100	1,100	1,000	49 - 45
1,700	800	900	54 - 50
1,400	600	800	59 - 55
1,100	400	600	64 - 60
15,600	8,800	6,800	مواطنون
1,500	500	1,100	19 - 15
4,400	2,500	1,900	24 - 20
3,700	2,400	1,300	29 - 25
2,200	1,300	800	34 - 30
1,200	700	500	39 - 35
800	500	400	44 - 40
600	300	300	49 - 45
500	300	200	54 - 50
400	200	200	59 - 55
300	200	100	64 - 60
24,700	12,500	12,200	غير مواطنين
1,800	700	1,100	19 - 15
5,500	2,700	2,800	24 - 20
5,000	2,800	2,200	29 - 25
3,400	1,900	1,500	34 - 30
2,600	1,400	1,200	39 - 35
2,000	1,000	1,000	44 - 40
1,500	800	700	49 - 45
1,200	600	700	54 - 50
1,000	400	600	59 - 55
700	300	500	64 - 60

المصدر: مركز الإحصاء - أبوظبي

3.3.5. تقديرات المتعطلين (15 - 64 سنة) حسب الفئة العمرية والجنسية والنوع،
أبوظبي، منتصف 2011

المجموع	إناث	ذكور	الفئة العمرية / الجنسية
22,900	12,800	10,100	المجموع العام
1,600	600	1,000	19 - 15
5,200	2,800	2,400	24 - 20
4,700	2,800	1,900	29 - 25
3,200	1,900	1,300	34 - 30
2,400	1,400	1,000	39 - 35
1,800	1,000	800	44 - 40
1,400	800	600	49 - 45
1,100	600	500	54 - 50
800	400	400	59 - 55
700	300	400	64 - 60
7,300	3,800	3,500	مواطنون
700	200	500	19 - 15
1,900	1,000	900	24 - 20
1,600	900	700	29 - 25
1,000	500	500	34 - 30
600	300	300	39 - 35
500	300	200	44 - 40
300	200	200	49 - 45
300	200	100	54 - 50
200	100	100	59 - 55
200	100	100	64 - 60
15,600	8,900	6,700	غير مواطنين
900	400	500	19 - 15
3,300	1,800	1,500	24 - 20
3,200	1,900	1,300	29 - 25
2,200	1,400	800	34 - 30
1,800	1,100	700	39 - 35
1,300	800	600	44 - 40
1,000	600	400	49 - 45
800	400	300	54 - 50
700	300	300	59 - 55
500	200	300	64 - 60

المصدر: مركز الإحصاء - أبوظبي

4.3.5. تقديرات المتعطلين (15 - 64 سنة) حسب الفئة العمرية والجنسية والنوع، العين، منتصف 2011

المجموع	إناث	ذكور	الفئة العمرية /الجنسية
15,700	7,700	8,000	المجموع العام
1,600	500	1,000	19 - 15
4,100	2,100	2,000	24 - 20
3,700	2,100	1,500	29 - 25
2,100	1,200	900	34 - 30
1,300	600	700	39 - 35
900	400	500	44 - 40
600	300	400	49 - 45
600	200	300	54 - 50
500	200	300	59 - 55
400	100	200	64 - 60
7,400	4,500	2,900	مواطنون
700	200	500	19 - 15
2,200	1,300	900	24 - 20
1,900	1,400	600	29 - 25
1,100	700	300	34 - 30
500	300	200	39 - 35
300	200	100	44 - 40
200	100	100	49 - 45
200	100	100	54 - 50
100	100	100	59 - 55
100	100	100	64 - 60
8,300	3,200	5,100	غير مواطنين
800	300	500	19 - 15
2,000	800	1,200	24 - 20
1,700	800	900	29 - 25
1,000	400	600	34 - 30
700	300	500	39 - 35
600	200	400	44 - 40
400	200	300	49 - 45
400	100	300	54 - 50
300	100	200	59 - 55
200	100	200	64 - 60

المصدر : مركز الإحصاء - أبوظبي

5.3.5. تقديرات المتعطلين (15 - 64 سنة) حسب الفئة العمرية والجنسية والنوع،
الغربية، منتصف 2011

المجموع	إناث	ذكور	الفئة العمرية /الجنسية
1,700	800	900	المجموع العام
200	100	100	19 - 15
500	300	200	24 - 20
300	200	100	29 - 25
200	100	100	34 - 30
100	100	100	39 - 35
100	0	100	44 - 40
100	0	100	49 - 45
100	0	100	54 - 50
100	0	0	59 - 55
0	0	0	64 - 60
900	400	400	مواطنون
100	0	100	19 - 15
300	200	100	24 - 20
200	100	100	29 - 25
100	100	0	34 - 30
100	0	0	39 - 35
0	0	0	44 - 40
0	0	0	49 - 45
0	0	0	54 - 50
0	0	0	59 - 55
0	0	0	64 - 60
800	400	500	غير مواطنين
100	0	100	19 - 15
200	100	100	24 - 20
100	100	0	29 - 25
100	0	0	34 - 30
100	0	100	39 - 35
100	0	100	44 - 40
100	0	100	49 - 45
100	0	0	54 - 50
0	0	0	59 - 55
0	0	0	64 - 60

المصدر: مركز الإحصاء - أبوظبي

6.3.5. تقديرات المتعلمين (15 - 64 سنة) حسب الحالة التعليمية والنوع، منتصف 2011

الحالة التعليمية	ذكور	إناث	المجموع
المجموع	19,000	21,300	40,300
أمي	1,400	1,000	2,400
يفقرأ ويكتب	1,500	900	2,400
ابتدائي/ حلقة أولى	2,100	1,000	3,100
إعدادي/ حلقة ثانية	2,200	1,000	3,100
ثانوي	5,700	5,300	11,000
فوق الثانوي ودون الجامعي	1,700	3,000	4,700
جامعي (البكالوريوس)	3,600	7,500	11,100
دبلوم فوق الجامعي	300	700	1,100
ماجستير	300	900	1,200
دكتوراه	100	100	200

المصدر: مركز الإحصاء - أبوظبي

7.3.5. التوزيع النسبي للمتعلمين (15 - 64 سنة) حسب الحالة التعليمية والنوع، منتصف 2011

(%)

الحالة التعليمية	ذكور	إناث	المجموع
المجموع	100	100	100
أمي	7.5	4.5	5.9
يفقرأ ويكتب	7.9	4.1	5.9
ابتدائي/ حلقة أولى	11.2	4.7	7.8
إعدادي/ حلقة ثانية	11.3	4.6	7.8
ثانوي	30.1	24.9	27.3
فوق الثانوي ودون الجامعي	9.1	13.9	11.6
جامعي (البكالوريوس)	19.0	35.2	27.6
دبلوم فوق الجامعي	1.7	3.5	2.7
ماجستير	1.8	4.0	3.0
دكتوراه	0.4	0.5	0.4

المصدر: مركز الإحصاء - أبوظبي

8.3.5. تقديرات المواطنين المتعطلين (15 - 64 سنة) حسب الحالة التعليمية والنوع، منتصف 2011

الحالة التعليمية	ذكور	إناث	المجموع
المجموع	6,800	8,800	15,600
أمي	400	500	900
يفراً ويكتب	500	400	900
ابتدائي/ حلقة أولى	1,000	600	1,600
إعدادي/ حلقة ثانية	1,000	500	1,600
ثانوي	2,400	2,700	5,100
فوق الثانوي ودون الجامعي	600	1,300	1,800
جامعي (البكالوريوس)	700	2,500	3,100
دبلوم فوق الجامعي	100	300	400
ماجستير	0	100	100
دكتوراه	0	0	0

المصدر: مركز الإحصاء - أبوظبي

9.3.5. التوزيع النسبي للمواطنين المتعطلين (15 - 64 سنة) حسب الحالة التعليمية والنوع، منتصف 2011

الحالة التعليمية	ذكور	إناث	المجموع (%)
المجموع	100	100	100
أمي	6.1	6.0	6.0
يفراً ويكتب	7.0	4.8	5.7
ابتدائي/ حلقة أولى	15.1	6.3	10.2
إعدادي/ حلقة ثانية	15.4	6.2	10.2
ثانوي	35.8	30.3	32.7
فوق الثانوي ودون الجامعي	8.4	14.3	11.8
جامعي (البكالوريوس)	10.0	27.9	20.1
دبلوم فوق الجامعي	1.2	3.3	2.4
ماجستير	0.7	0.8	0.8
دكتوراه	0.1	0.2	0.1

المصدر: مركز الإحصاء - أبوظبي

10.3.5. تقديرات غير المواطنين المتعطلين (15 - 64 سنة) حسب الحالة التعليمية والنوع، منتصف 2011

الحالة التعليمية	ذكور	إناث	المجموع
المجموع	12,200	12,500	24,700
أمي	1,000	400	1,400
يقراً ويكتب	1,000	400	1,500
ابتدائي/ حلقة أولى	1,100	400	1,600
إعدادي/ حلقة ثانية	1,100	400	1,600
ثانوي	3,300	2,600	5,900
فوق الثانوي ودون الجامعي	1,100	1,700	2,900
جامعي (البكالوريوس)	2,900	5,000	8,000
دبلوم فوق الجامعي	200	500	700
ماجستير	300	800	1,100
دكتوراه	100	100	100

المصدر: مركز الإحصاء - أبوظبي

11.3.5. التوزيع النسبي لغير المواطنين المتعطلين (15 - 64 سنة) حسب الحالة التعليمية والنوع، منتصف 2011

(%)

الحالة التعليمية	ذكور	إناث	المجموع
المجموع	100	100	100
أمي	8.3	3.5	5.9
يقراً ويكتب	8.5	3.6	6.0
ابتدائي/ حلقة أولى	9.1	3.5	6.3
إعدادي/ حلقة ثانية	9.1	3.5	6.3
ثانوي	26.9	21.1	24.0
فوق الثانوي ودون الجامعي	9.4	13.7	11.6
جامعي (البكالوريوس)	24.0	40.4	32.3
دبلوم فوق الجامعي	2.0	3.7	2.8
ماجستير	2.4	6.3	4.4
دكتوراه	0.5	0.7	0.6

المصدر: مركز الإحصاء - أبوظبي

5.4. المشتغلون حسب النشاط الاقتصادي

يوضح توزيع عام 2011 للمشتغلين حسب النشاط الاقتصادي الرئيسي أن فئة العاملين في نشاط الإنشاءات تستحوذ على الحصة الأكبر من المشتغلين بنسبة 31.7% ثم العاملين في أنشطة الأسر المعيشية التي تستخدم أفراداً؛ وأنشطة الأسر المعيشية في إنتاج سلع وخدمات أخرى بنسبة 9.7% ثم العاملين في الأنشطة العقارية بنسبة 8.2%. ويلاحظ أن هذا النمط يشابه كثيراً النمط السائد بين فئة غير المواطنين، بينما يختلف عن النمط السائد بين فئة المواطنين حيث يعمل ستة من أصل عشرة في الإدارة العامة والدفاع.

1.4.5. تقديرات المشتغلين (15 سنة فأكثر) حسب النشاط الاقتصادي والنوع، منتصف 2011

النشاط الاقتصادي	ذكور	إناث	المجموع
المجموع	1,207,200	196,200	1,403,400
الزراعة والحراثة وصيد الأسماك	81,200	100	81,400
التعدين واستغلال المحاجر	53,800	2,500	56,200
الصناعة التحويلية	65,700	1,500	67,200
إمدادات الكهرباء والغاز والبخار وتكييف الهواء	5,900	500	6,400
تجميع المياه ومعالجتها وتوصيلها	3,400	100	3,500
التشييد	438,200	6,600	444,700
تجارة الجملة والتجزئة؛ إصلاح المركبات ذات المحركات والدراجات النارية	76,700	9,100	85,900
النقل والتخزين	42,700	3,700	46,400
أنشطة خدمات الإقامة والطعام	60,700	7,500	68,200
المعلومات والاتصالات	10,500	1,800	12,300
الأنشطة المالية وأنشطة التأمين	14,000	5,500	19,500
الأنشطة العقارية	113,500	1,100	114,600
الأنشطة المهنية والعلمية والتقنية	19,100	3,200	22,300
أنشطة الخدمات الإدارية وخدمات الدعم	47,100	7,100	54,100
الإدارة العامة والدفاع؛ والضمان الاجتماعي الإلزامي	86,100	18,100	104,200
التعليم	15,900	21,200	37,000
الأنشطة في مجال صحة الإنسان والعمل الاجتماعي	12,100	14,100	26,200
الفنون والترفيه والتسليّة	4,200	700	4,900
أنشطة الخدمات الأخرى	7,800	2,900	10,700
أنشطة الأسر المعيشية التي تستخدم أفراداً؛ وأنشطة الأسر المعيشية في إنتاج سلع وخدمات غير	47,800	88,500	136,300
أنشطة المنظمات والهيئات غير الخاضعة للولاية القضائية الوطنية	900	300	1,200

المصدر: مركز الإحصاء - أبوظبي

2.4.5. التوزيع النسبي للمشتغلين (15 سنة فأكثر) حسب النشاط الاقتصادي والنوع،
(% منتصف 2011)

النشاط الاقتصادي	ذكور	إناث	المجموع
	100	100	100
المجموع (%)			
الزراعة والحراثة وصيد الأسماك	6.7	0.1	5.8
التعدين واستغلال المحاجر	4.5	1.3	4.0
الصناعة التحويلية	5.4	0.8	4.8
إمدادات الكهرباء والغاز والبخار وتكييف الهواء	0.5	0.3	0.5
تجميع المياه ومعالجتها وتوصيلها	0.3	0.1	0.2
التشييد	36.3	3.4	31.7
تجارة الجملة والتجزئة: إصلاح المركبات ذات المحركات والدراجات النارية	6.4	4.7	6.1
النقل والتخزين	3.5	1.9	3.3
أنشطة خدمات الإقامة والطعام	5.0	3.8	4.9
المعلومات والاتصالات	0.9	0.9	0.9
الأنشطة المالية وأنشطة التأمين	1.2	2.8	1.4
الأنشطة العقارية	9.4	0.6	8.2
الأنشطة المهنية والعلمية والتقنية	1.6	1.6	1.6
أنشطة الخدمات الإدارية وخدمات الدعم	3.9	3.6	3.9
الإدارة العامة والدفاع؛ والضمان الاجتماعي الإلزامي	7.1	9.2	7.4
التعليم	1.3	10.8	2.6
الأنشطة في مجال صحة الإنسان والعمل الاجتماعي	1.0	7.2	1.9
الفنون والترفيه والتسليية	0.3	0.3	0.3
أنشطة الخدمات الأخرى	0.6	1.5	0.8
أنشطة الأربور المعيشية التي تستخدم أفراداً؛ وأنشطة الأسر المعيشية في إنتاج سلع وخدمات غير	4.0	45.1	9.7
أنشطة المنظمات والهيئات غير الخاضعة للولاية القضائية الوطنية	0.1	0.2	0.1

المصدر: مركز الإحصاء - أبوظبي

3.4.5. تقديرات المواطنين المشتغلين (15 سنة فأكثر) حسب النشاط الاقتصادي والنوع، منتصف 2011

النشاط الاقتصادي	ذكور	إناث	المجموع
المجموع	87,700	28,700	116,400
الزراعة والحراثة وصيد الأسماك	400	-	400
التعدين واستغلال المحاجر	5,400	1,100	6,500
الصناعة التحويلية	1,300	300	1,600
إمدادات الكهرباء والغاز والبخار وتكييف الهواء	600	300	1,000
تجميع المياه ومعالجتها وتوصيلها	100	100	200
التشبيد	3,700	200	3,900
تجارة الجملة والتجزئة؛ إصلاح المركبات ذات المحركات والدراجات النارية	2,000	400	2,400
النقل والتخزين	1,900	700	2,600
أنشطة خدمات الإقامة والطعام	600	100	600
المعلومات والاتصالات	1,000	600	1,500
الأنشطة المالية وأنشطة التأمين	1,600	1,700	3,300
الأنشطة العقارية	1,000	100	1,100
الأنشطة المهنية والعلمية والتقنية	1,000	400	1,400
أنشطة الخدمات الإدارية وخدمات الدعم	2,200	900	3,000
الإدارة العامة والدفاع؛ والضمان الاجتماعي الإلزامي	61,300	13,700	75,000
التعليم	1,700	5,500	7,200
الأنشطة في مجال صحة الإنسان والعمل الاجتماعي	1,100	2,200	3,300
الفنون والترفيه والتسلية	300	100	400
أنشطة الخدمات الأخرى	200	200	300
أنشطة الأُنبر المعيشية التي تستخدم أفراداً؛ وأنشطة الأُنبر المعيشية في إنتاج سلع وخدمات غير	500	100	600
أنشطة المنظمات والهيئات غير الخاضعة للولاية القضائية الوطنية	100	-	100

المصدر: مركز الإحصاء - أبوظبي

4.4.5. التوزيع النسبي للمواطنين المشتغلين (15 سنة فأكثر) حسب النشاط الاقتصادي والنوع، منتصف 2011 (%)

النشاط الاقتصادي	ذكور	إناث	المجموع
المجموع	100	100	100
الزراعة والحراثة وصيد الأسماك	0.5	0.1	0.4
التعدين واستغلال المحاجر	6.1	3.8	5.6
الصناعة التحويلية	1.5	0.9	1.3
إمدادات الكهرباء والغاز والبخار وتكييف الهواء	0.7	1.2	0.8
تجميع المياه ومعالجتها وتوصيلها	0.2	0.2	0.2
التشييد	4.2	0.7	3.4
تجارة الجملة والتجزئة؛ إصلاح المركبات ذات المحركات والدراجات النارية	2.3	1.5	2.1
النقل والتخزين	2.1	2.6	2.2
أنشطة خدمات الإقامة والطعام	0.6	0.2	0.5
المعلومات والاتصالات	1.1	1.9	1.3
الأنشطة المالية وأنشطة التأمين	1.8	5.9	2.8
الأنشطة العقارية	1.1	0.3	0.9
الأنشطة المهنية والعلمية والتقنية	1.1	1.5	1.2
أنشطة الخدمات الإدارية وخدمات الدعم	2.5	3.0	2.6
الإدارة العامة والدفاع؛ والضمان الاجتماعي الإلزامي	69.9	47.7	64.4
التعليم	1.9	19.2	6.2
الأنشطة في مجال صحة الإنسان والعمل الاجتماعي	1.2	7.8	2.8
الفنون والترفيه والتسلية	0.3	0.3	0.3
أنشطة الخدمات الأخرى	0.2	0.7	0.3
أنشطة الأتيسر المعيشية التي تستخدم أفراداً؛ وأنشطة الأسر المعيشية في إنتاج سلع وخدمات غير	0.5	0.5	0.5
أنشطة المنظمات والهيئات غير الخاضعة للولاية القضائية الوطنية	0.1	0.1	0.1

المصدر: مركز الإحصاء - أبوظبي

5.4.5. تقديرات غير المواطنين المشتغلين (15 سنة فأكثر) حسب النشاط الاقتصادي والنوع، منتصف 2011

النشاط الاقتصادي	ذكور	إناث	المجموع
المجموع	1,119,600	167,500	1,287,000
الزراعة والحراثة وصيد الأسماك	80,800	100	80,900
التعدين واستغلال المحاجر	48,400	1,400	49,800
الصناعة التحويلية	64,400	1,200	65,700
إمدادات الكهرباء والغاز والبخار وتكييف الهواء	5,300	200	5,400
تجميع المياه ومعالجتها وتوصيلها	3,200	100	3,300
التشييد	434,400	6,400	440,800
تجارة الجملة والتجزئة؛ إصلاح المركبات ذات المحركات والدراجات النارية	74,700	8,700	83,400
النقل والتخزين	40,900	2,900	43,800
أنشطة خدمات الإقامة والطعام	60,100	7,500	67,600
المعلومات والاتصالات	9,500	1,300	10,800
الأنشطة المالية وأنشطة التأمين	12,500	3,800	16,300
الأنشطة العقارية	112,600	1,000	113,600
الأنشطة المهنية والعلمية والتقنية	18,100	2,800	20,900
أنشطة الخدمات الإدارية وخدمات الدعم	44,900	6,200	51,100
الإدارة العامة والدفاع؛ والضمان الاجتماعي الإلزامي	24,800	4,400	29,200
التعليم	14,200	15,700	29,800
الأنشطة في مجال صحة الإنسان والعمل الاجتماعي	11,100	11,900	22,900
الفنون والترفيه والتسليّة	3,900	600	4,500
أنشطة الخدمات الأخرى	7,600	2,800	10,400
أنشطة الأُنبر المعيشية التي تستخدم أفراداً؛ وأنشطة الأسر المعيشية في إنتاج سلع وخدمات غير	47,400	88,300	135,700
أنشطة المنظمات والهيئات غير الخاضعة للولاية القضائية الوطنية	800	300	1,100

المصدر: مركز الإحصاء - أبوظبي

6.4.5. التوزيع النسبي لغير المواطنين المشتغلين (15 سنة فأكثر) حسب النشاط الاقتصادي والنوع، منتصف 2011

النشاط الاقتصادي	ذكور	إناث	المجموع
المجموع (%)	100	100	100
الزراعة والحراثة وصيد الأسماك	7.2	0.1	6.3
التعدين واستغلال المحاجر	4.3	0.8	3.9
الصناعة التحويلية	5.8	0.7	5.1
إمدادات الكهرباء والغاز والبخار وتكييف الهواء	0.5	0.1	0.4
تجميع المياه ومعالجتها وتوصيلها	0.3	0.0	0.3
التشييد	38.8	3.8	34.2
تجارة الجملة والتجزئة؛ إصلاح المركبات ذات المحركات والدراجات النارية	6.7	5.2	6.5
النقل والتخزين	3.7	1.8	3.4
أنشطة خدمات الإقامة والطعام	5.4	4.5	5.2
المعلومات والاتصالات	0.8	0.8	0.8
الأنشطة المالية وأنشطة التأمين	1.1	2.3	1.3
الأنشطة العقارية	10.1	0.6	8.8
الأنشطة المهنية والعلمية والتقنية	1.6	1.7	1.6
أنشطة الخدمات الإدارية وخدمات الدعم	4.0	3.7	4.0
الإدارة العامة والدفاع؛ والضمان الاجتماعي الإلزامي	2.2	2.7	2.3
التعليم	1.3	9.4	2.3
الأنشطة في مجال صحة الإنسان والعمل الاجتماعي	1.0	7.1	1.8
الفنون والترفيه والتسليّة	0.4	0.3	0.4
أنشطة الخدمات الأخرى	0.7	1.6	0.8
أنشطة الأُسُر المعيشية التي تستخدم أفراداً؛ وأنشطة الأُسُر المعيشية في إنتاج سلع وخدمات غير	4.2	52.7	10.5
أنشطة المنظمات والهيئات غير الخاضعة للولاية القضائية الوطنية	0.1	0.2	0.1

المصدر: مركز الإحصاء - أبوظبي