



مركز الإحصاء  
STATISTICS CENTRE



الرقم القياسي لتكاليف الإنشاءات

الربع الأول  
2018

مشاريع الأبراج



(سنة الأساس 2013)

مفصلاً حسب:

مجموعات المواد والخدمات الإنشائية  
الرئيسية

تاريخ الإصدار: يونيو 2018



## نبذة

يعدّ الرقم القياسي لتكاليف الإنشاءات أحد المؤشرات الإحصائية التي تشكّل مدخلاً مهماً في التخطيط والبحوث في مختلف المجالات، وتحرص مراكز الإحصاء والإدارات الإحصائية في مختلف دول العالم على تركيب هذه الأرقام، التي تعتمد على أسعار مجموعة من المواد والخدمات الإنشائية، وتشكّل الأرقام المحتسبة سلسلة زمنية لقياس التغيّر الذي يطرأ على تكاليف المواد والخدمات الإنشائية عبر الزمن.

من هذا المنطلق، دأب مركز الإحصاء -ابوظبي على جمع أسعار مجموعة من المواد والخدمات الإنشائية بصورة منتظمة ونشر المؤشرات المستخلصة منها، متّبعاً المنهجيات المعتمدة دولياً في هذا المجال. وقد طوّر قسم الدخل والأسعار في مركز الإحصاء -ابوظبي الرقم القياسي لتكاليف الإنشاءات بحيث يُحسب على مستوى المجموعات الإنشائية الرئيسية العشر المكوّنة لسلة المواد والخدمات الإنشائية في سنة الأساس 2013.

وتعتبر أسعار السلع والخدمات المكوّنة لسلة الرقم القياسي لتكاليف الإنشاءات التي يتم جمعها من المصادر المعتمدة الممثلة على مستوى إمارة ابوظبي، حيث تمّ اختيار المصادر بحيث تكون ممثلة لسوق مواد البناء والخدمات الإنشائية، كما تم اختيار المصادر التي تقع مراكزها الرئيسية في إقليم ابوظبي ولها فروع في مناطق الإمارة، الأمر الذي يسهّل عملية جمع الأسعار.

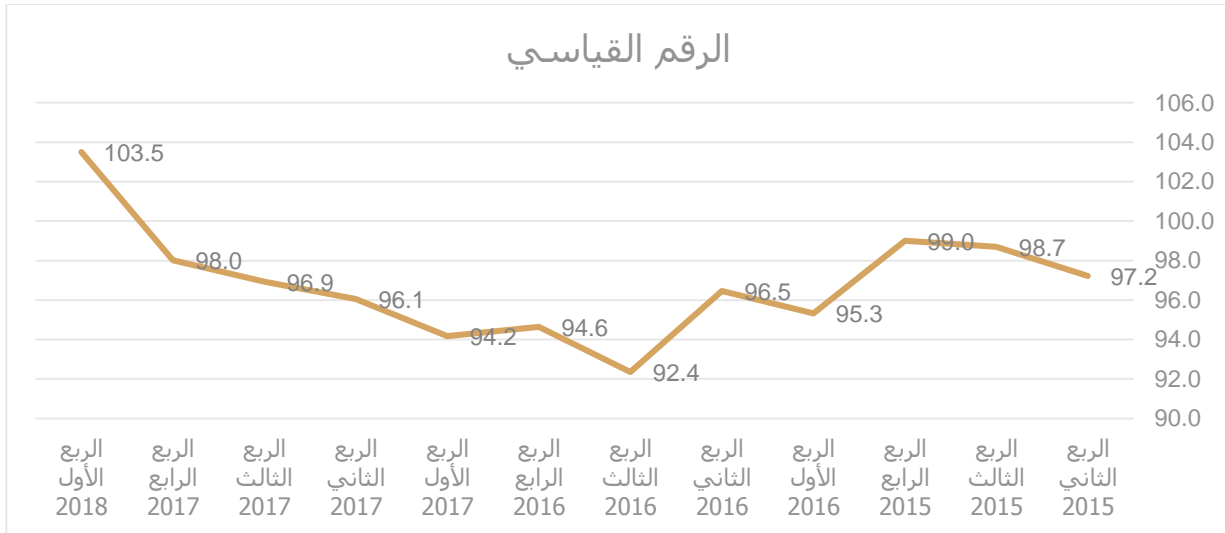
ومن الجدير بالذكر أن هذا التقرير يشمل الأهمّيّات النسبيّة للمجموعات الإنشائية الخاصة بالأبراج فقط، وسيتم لاحقاً تطوير الرقم وإضافة باقي القطاعات الإنشائية حسب التصنيف الإنشائي المعتمد في إمارة ابوظبي.



## النقاط الرئيسية

1. بلغ معدّل الارتفاع في أسعار تكاليف الإنشاءات 9.9% خلال الربع الأول من عام 2018 مقارنة بالربع الأول من عام 2017، حيث بلغ الرقم القياسي 103.5% في الربع الأول من عام 2018 بينما كان 94.2% في الربع الأول من عام 2017.
2. ارتفعت أسعار تكاليف الإنشاءات في الربع الأول من عام 2018 بنسبة 5.6% مقارنة بأسعارها في الربع الرابع من عام 2017. حيث بلغ الرقم القياسي 103.5% في الربع الأول من عام 2018 بينما كان 98.0% في الربع الرابع من عام 2017.
3. أهم المجموعات التي ساهمت في ارتفاع في معدّل أسعار تكاليف الإنشاءات خلال الربع الأول من عام 2018 مقارنة بالربع الرابع من عام 2017 فهي مجموعة "القوة العاملة" التي ساهمت بنسبة 91.0% من مجمل معدّل الارتفاع الذي تحقق خلال فترة المقارنة، وذلك نتيجة ارتفاع أسعار هذه المجموعة بنسبة 19.9%.

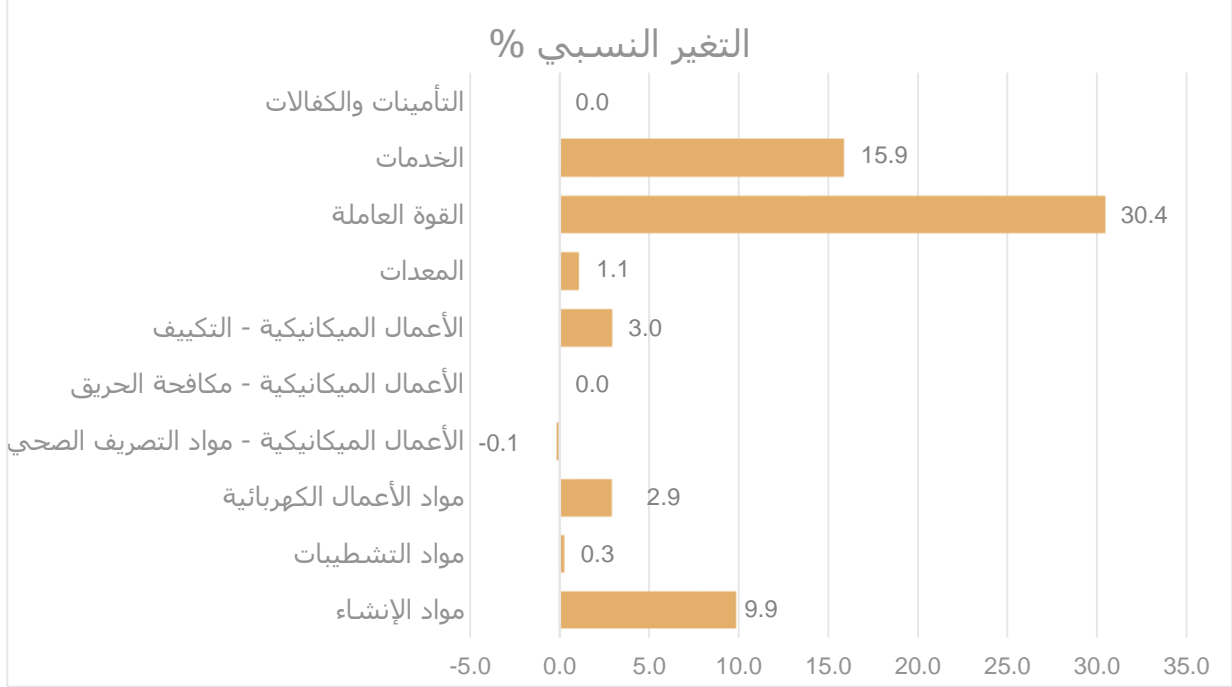
الشكل 1: الأرقام القياسية ربع السنوية خلال الأعوام 2015، 2016، 2017، 2018 (2013=100)



المصدر: مركز الإحصاء - أبوظبي



**شكل 2: التغير النسبي في معدلات أسعار مجموعات الإنشاء الرئيسية خلال الربع الأول من عام 2018 مقارنة بالربع الأول من عام 2017**



المصدر: مركز الإحصاء - أبوظبي



## الملاحظات

### الملاحظات الفنية

لفهم المؤشرات الإحصائية المذكورة في هذا الملخص برجاء الاطلاع على الملاحظات الفنية المرفقة مع الملخص في الموقع الإلكتروني لمركز الإحصاء - أبوظبي.

### مصادر البيانات

تم الحصول على البيانات المستخدمة في هذا الإصدار من المسح الربع سنوي لأسعار مواد البناء والخدمات الإنشائية.

### معلومات إضافية والإصدار التفصيلي

هذا وسوف يصدر الرقم القياسي لتكاليف الإنشاءات للربع الثاني من عام 2018 في سبتمبر 2018 و للمزيد من المعلومات حول الرقم القياسي لتكاليف الإنشاءات والإحصاءات الرسمية الأخرى، يرجى زيارة رابط الإحصاءات على موقع مركز الإحصاء - أبوظبي: <http://www.scad.ae>

### إخلاء المسؤولية وشروط الاستخدام

يقوم مركز الإحصاء- أبوظبي بتشغيل هذا الموقع الإلكتروني لتلبية احتياجات الجهات الحكومية والأفراد ومختلف فئات المجتمع ومؤسسات الأعمال، ولا يعتبر مركز الإحصاء- أبوظبي مسؤولاً عن أية خسائر أو أضرار تلحق بالمستخدمين جراء سوء استخدام الإحصاءات المقدمة على الموقع بحسن نية من قبل المركز وعليه فإن مسؤولية استخدام الإحصاءات الرسمية في أي وقت محدد أو لأية أغراض يعينها تقع على عاتق مستخدمي البيان،، ويقر مستخدم البيان بأنه يعفي ويؤخّلي مسؤولية المركز من الالتزامات القانونية المتعلقة بالأخطاء التي قد تحدث خارج نطاق سيطرة المركز أو بدون علمه كما يتنازل عن حقه في الحصول على تعويضات مقابل الخسائر والأضرار التي قد تلحقه نتيجة لذلك الخطأ.

تعتبر الإحصاءات الرسمية الصادرة من مركز الإحصاء - أبوظبي والموجودة على هذا الموقع أو التي يتاح الوصول إليها من خلاله، محمية بموجب حقوق النشر والتأليف إلا عند الإشارة لغير ذلك، ويجوز للمستخدمين استنساخ محتويات الموقع) بما في ذلك النشرات والجداول، إلخ (كلياً أو جزئياً بمختلف الوسائل دون الحصول على إذن خاص من مركز الإحصاء، شريطة الإقرار بصورها عن المركز، وذلك بإيضاح ما يلي :

المصدر: مركز الإحصاء -أبوظبي، وسنة النشر، واسم المنتج، ورقم الفهرسة، فترة الإسناد ورقم الصفحة أو الصفحات.

إحصاءاتنا تقدم حلولاً متقدمة  
*Our Statistics Provide Solutions & Development*

[www.scad.ae](http://www.scad.ae)

