



مركز الإحصاء
STATISTICS CENTRE

تقديرات الاستثمار الاجنبي المباشر

2020

تاريخ الإصدار : مايو 2021

www.scad.gov.ae



قائمة المحتويات

4 المقدمة
5 النقاط الرئيسية
7 الجداول الإحصائية
8 الملاحظات الفنية

قائمة الأشكال البيانية

- الشكل 1: إجمالي الاستثمار الأجنبي المباشر ومعدل النمو 2019-2020*..... 5
- الشكل 2: الأهمية النسبية لأكثر الأنشطة المؤثرة في إجمالي رصيد الاستثمار الأجنبي المباشر 2020*..... 6
- الشكل 3: السلسلة الزمنية لإجمالي رصيد الاستثمار الأجنبي المباشر، 2013-2020*..... 6

قائمة الجداول

- جدول 1: تقديرات الاستثمار الأجنبي المباشر حسب النشاط الاقتصادي 2020*..... 7

يعد التقرير السنوي لتقديرات الاستثمار الأجنبي المباشر في إمارة أبوظبي أحد أهم التقارير التي يصدرها مركز الإحصاء - أبوظبي، حيث تضم المؤشرات الإحصائية الاقتصادية التي تشكل مدخلاً مهماً في العملية التخطيطية والتنموية الشاملة المستدامة التي تدعم اتخاذ القرار.

يعرض التقرير تقديرات رصيد الاستثمار الأجنبي المباشر لعام 2020 حسب النشاط الاقتصادي ومعدلات نموه، كما يتضمن التقرير تقديرات مساهمة الأنشطة الاقتصادية في رصيد الاستثمار الأجنبي المباشر. وتأتي أهمية التقرير من كونه يتضمن أحدث التقديرات لرصيد الاستثمار الأجنبي المباشر حسب النشاط الاقتصادي لعام 2020 التي تساعد على متابعة اتجاهات هذه الاستثمارات ودراساتها بشكل أكثر تخصصاً وعمقاً وتحليل آثارها في استشراف المستقبل، ورسم الخطط والاستراتيجيات المتكاملة، تحقيقاً للتنمية المستدامة بما ينسجم مع خطة أبوظبي.

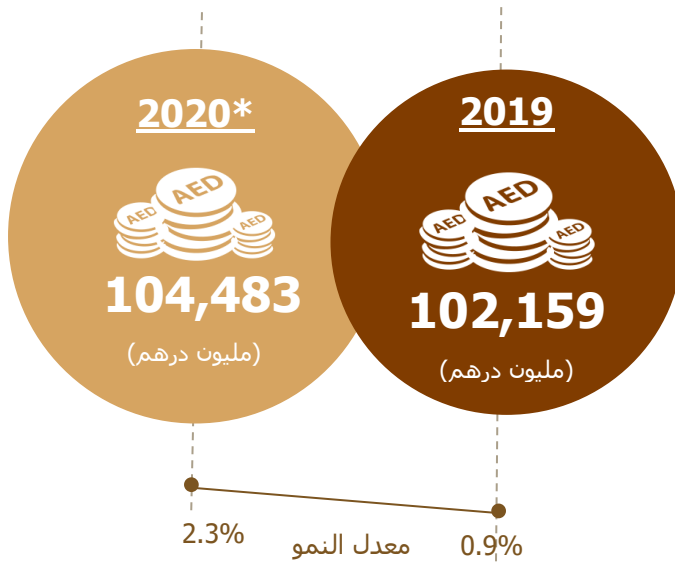
ويُقدم هذا التقرير تحليلاً وصفيًا لتقديرات رصيد الاستثمار الأجنبي المباشر حسب النشاط الاقتصادي إلى جانب الجداول والرسوم البيانية والتصويرية .

النقاط الرئيسية

- أكبر الأنشطة الاقتصادية مساهمةً في رصيد الاستثمار الأجنبي المباشر هي الأنشطة العقارية وتشمل المبيعات العقارية لغير المقيمين حيث ساهمت بنسبة حوالي 29% من إجمالي رصيد الاستثمار الأجنبي المباشر في العامين 2019 و2020 على التوالي.
- نشاط "الصناعات الاستخراجية (تشمل النفط الخام والغاز الطبيعي)" الأكثر حيوية في استقطاب الاستثمارات الأجنبية المباشرة للإمارة حيث بلغت مساهمتها 21.0% حسب تقديرات 2020 بواقع 21,985 مليون درهم لعام 2020، بعد أن كانت 21,563 مليون درهم في عام 2019.
- ساهمت "الصناعات التحويلية" في الاستثمار الأجنبي المباشر بنسبة 14.5% بقيمة 15,126 مليون درهم في عام 2020 بعد أن كان 15,458 مليون درهم في عام 2019.
- يُعد نشاط الكهرباء والغاز والمياه وأنشطة إدارة النفايات من الأنشطة المؤثرة في رصيد الاستثمار الأجنبي المباشر حيث ساهم بنسبة 12.7% في رصيد الاستثمار الأجنبي المباشر والتي بلغت قيمته 13,256 مليون درهم في عام 2020 بعد أن كان 12,815 مليون درهم في عام 2019.

الشكل 1: إجمالي رصيد الاستثمار الأجنبي المباشر ومعدل النمو 2020-2019*

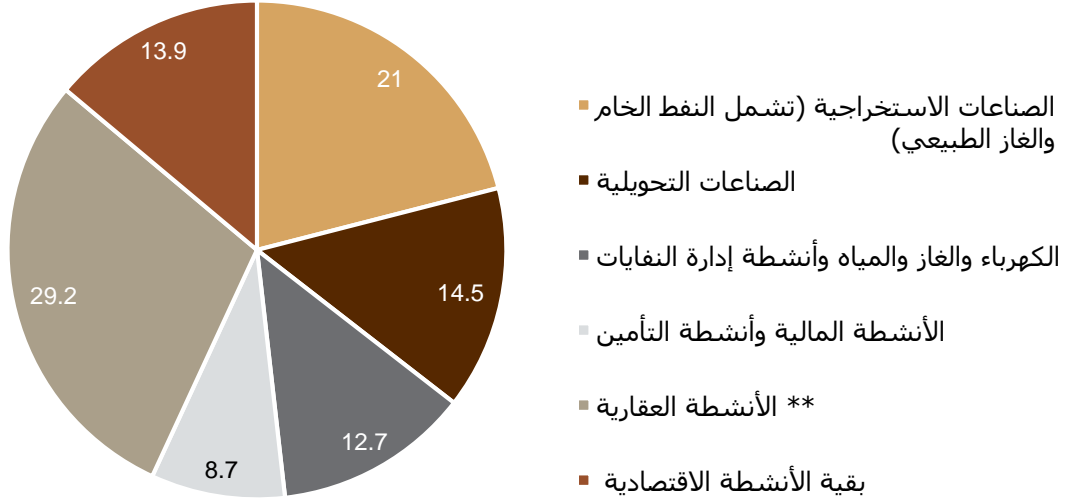
المجموع



رصيد الاستثمار الأجنبي المباشر

المصدر: مركز الإحصاء - أبوظبي
* تقديرات أولية

الشكل 2: الأهمية النسبية لأكثر الأنشطة المؤثرة في إجمالي رصيد الاستثمار الأجنبي المباشر 2020*

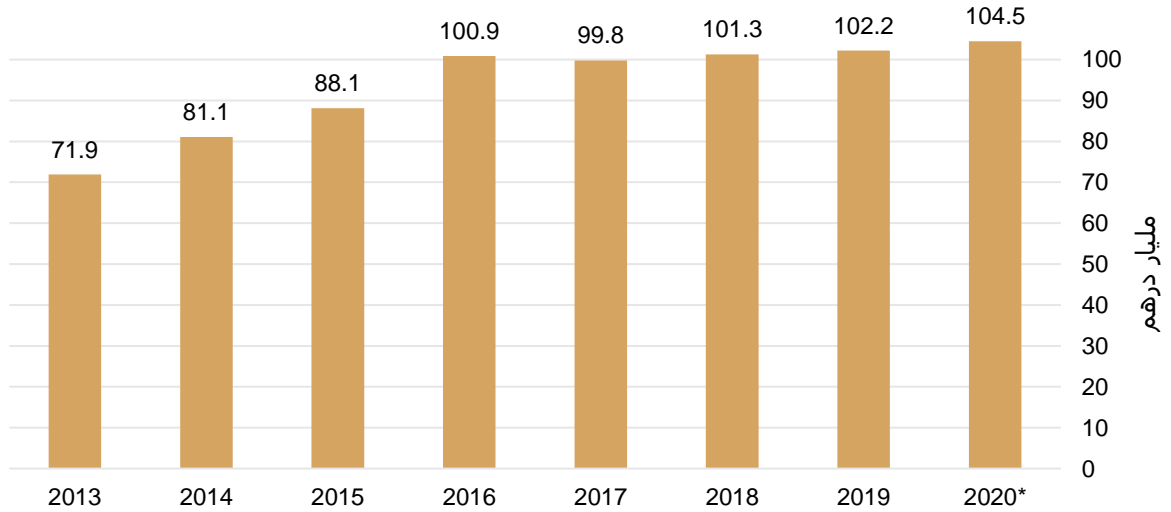


المصدر: مركز الإحصاء - أبوظبي

* تقديرات أولية

** تشمل المبيعات العقارية لغير المقيمين

الشكل 3: السلسلة الزمنية لإجمالي رصيد الاستثمار الأجنبي المباشر، 2013-2020*



المصدر: مركز الإحصاء - أبوظبي

* تقديرات أولية

الجدول الإحصائية

جدول 1: تقديرات الاستثمار الأجنبي المباشر حسب النشاط الاقتصادي 2020*

النسبة المساهمة %	معدل النمو %	رصيد الاستثمار الأجنبي المباشر (مليون درهم)	الأنشطة
100	2.3	104,483	المجموع
21.0	2.0	21,985	الصناعات الاستخراجية (تشمل النفط الخام والغاز الطبيعي)
14.5	-2.1	15,126	الصناعات التحويلية
12.7	3.5	13,265	الكهرباء والغاز والمياه وأنشطة إدارة النفايات
6.0	3.4	6,312	التشييد والبناء
			تجارة الجملة والتجزئة؛ إصلاح المركبات ذات المحركات
2.2	7.6	2,267	والدراجات النارية
1.5	19.6	1,575	النقل والتخزين
0.0	111.2	37	خدمات الإقامة والطعام
0.3	53.1	346	المعلومات والاتصالات
8.7	5.2	9,132	الأنشطة المالية وأنشطة التأمين
29.2	0.7	30,510	الأنشطة العقارية**
3.4	4.0	3,560	الأنشطة المهنية والعلمية والتقنية
0.1	8.5	115	أنشطة الخدمات الإدارية وخدمات الدعم
0.2	424.3	240	التعليم
0.0	1525.0	13	أنشطة الصحة البشرية والخدمة الاجتماعية
0	0	0	الفنون والترفيه والترويج وأنشطة الخدمات الأخرى

المصدر: مركز الإحصاء - أبوظبي

* تقديرات أولية

** تشمل المبيعات العقارية لغير المقيمين

إطار العمل: اعتمدت المنهجية المتبعة في تقدير الاستثمار الأجنبي المباشر على:

- الإحصاءات والبيانات الفعلية للسلسلة الزمنية المتوفرة في المركز لبيانات الاستثمار الأجنبي للفترة من 2007 ولغاية عام 2019.
- البيانات المتوفرة عن الإفصاحات السنوية المتوفرة لبعض شركات الاستثمار الأجنبي.

مصادر البيانات: بيانات مسح الاستثمار الأجنبي للاعوام السابقة الذي شمل المنشآت المعروفة بالاستثمارات الأجنبية جميعها في "إمارة أبوظبي والبيانات الإدارية المتوفرة لدى مركز الإحصاء أبوظبي.

التصنيف: تم استخدام التصنيف الصناعي الدولي الموحد، التنيح الرابع (ISIC4) لتصنيف الإحصاءات حسب النشاط الاقتصادي.

سياسة المراجعة: تعد الإحصاءات في هذا الإصدار تقديرات أولية، ويتم تحديث هذه التقديرات الأولية لإحصاءات الاستثمار الأجنبي المباشر من خلال المسح السنوي للاستثمار الأجنبي والذي يجريه المركز بشكل سنوي ومصادر البيانات الإدارية الأخرى.

وبمجرد إنتاج الإحصاءات من بيانات مسح الاستثمار الأجنبي فإنها تعتبر تقديرات نهائية لتلك السنة نابعة من بيانات المسح ولا تنقح ما لم تتوفر بيانات أخرى أكثر مصداقية من مصادر جديدة. وتعد هذه ممارسة اعتيادية دولية في إنتاج الإحصاءات الرسمية ذات الجودة وتحسينها باستمرار بإجراء تنقيحات مع مرور الوقت عندما تتاح للمراكز الإحصائية الرسمية أدلة جديدة هامة.

الإصدار المقبل: سيتم نشر إحصاءات الاستثمار الأجنبي لعام 2020 الفعلية بعد الانتهاء من مسح الاستثمار الأجنبي واستخراج نتائجه السنوية بعشرة أشهر بعد نهاية الفترة المرجعة.

التعريف والمصطلحات

درهم: عملة دولة الإمارات العربية المتحدة (درهم إماراتي).

الاستثمار الأجنبي المباشر: يُعرّف الاستثمار الأجنبي المباشر بأنه نوع من أنواع الاستثمار الدولي الذي يعكس حصول كيان مقيم في اقتصاد ما على مصلحة دائمة في مؤسسة مقيمة في اقتصاد آخر. ويُشار إلى الكيان المقيم باصطلاح "المستثمر المباشر"، وإلى المؤسسة باصطلاح "مؤسسة الاستثمار المباشر"، وتعني المصلحة الدائمة وجود علاقة طويلة الأمد بين المستثمر المباشر ومؤسسة الاستثمار المباشر، ودرجة كبيرة من التأثير من جانب المستثمر في إدارة المؤسسة.

التغير في القيمة المقدرة للاستثمار الأجنبي المباشر في النشاط الاقتصادي "العقارات وخدمات الأعمال التجارية" من نهاية السنة المرجعية السابقة إلى نهاية السنة المرجعية الحالية يعكس التغير في المبيعات العقارية لإمارة أبوظبي من المقيمين إلى غير المقيمين خلال السنة المرجعية. وبين هذا التقرير القيمة التقديرية للاستثمار الأجنبي المباشر في العقارات في نهاية كل سنة مرجعية مستبعد منها التغير في الملكية العقارية لغير المقيمين في إمارة أبوظبي إلى المقيمين إضافة إلى استبعاد تعديلات تغيرات الأسعار.

التقديرات الأولية: هي تقديرات تمّ حسابها باستخدام البيانات المتاحة والمنهجية المتبعة في التقدير. لذا نود التنويه لمستخدمي هذه البيانات بأن هذه التقديرات الأولية سوف تتّح مرة أخرى بعد توافر البيانات من مصادرها الأولية للفترة الزمنية المعنية.

رصيد الاستثمار الأجنبي المباشر: هو صافي الاستثمار الأجنبي المباشر في نهاية العام بعد إضافة التدفقات السنوية للاستثمار الأجنبي المباشر خلال العام بالمقارنة مع السنة السابقة.

التغير في رصيد الاستثمار الأجنبي المباشر: هو قيمة التغيّر السنوية لرصيد قيمة الاستثمار الأجنبي المباشر بالمقارنة مع السنة السابقة.

نسبة المساهمة %: الأهميّة النسبية للنشاط في إجمالي الاستثمار الأجنبي المباشر مقارنةً مع الأنشطة الأخرى.

إخلاء المسؤولية وشروط الاستخدام

يقوم مركز الإحصاء- أبوظبي بإصدار الإحصاءات لتلبية احتياجات الجهات الحكومية والأفراد ومختلف فئات المجتمع ومؤسسات الأعمال. ولا يعد مركز الإحصاء- أبوظبي مسؤولاً عن أية خسائر أو أضرار تلحق بالمستخدمين جراء سوء استخدام الإحصاءات المقدمة على الموقع بحسن نية من قبل المركز. وعليه، فإن مسؤولية استخدام الإحصاءات الرسمية في أي وقت محدد أو لأية أغراض بعينها تقع على عاتق المستخدمين، ويُقر المستخدم بأنه يعفي ويُخلي مسؤولية المركز من الالتزامات القانونية المتعلقة بالأخطاء التي قد تحدث خارج نطاق سيطرة المركز أو دون علمه كما يتنازل عن حقه في الحصول على تعويضات مقابل الخسائر والأضرار التي قد تلحقه نتيجةً لذلك الخطأ.

تُعد الإحصاءات الرسمية الصادرة من مركز الإحصاء- أبوظبي محمية بموجب حقوق النشر والتأليف إلا عند الإشارة لغير ذلك، ويجوز للمستخدمين استنساخ محتويات الموقع كلياً أو جزئياً بمختلف الوسائل دون الحصول على إذن خاص من مركز الإحصاء، شريطة الإقرار بصدورها عن المركز، وذلك بإيضاح ما يلي :

المصدر: مركز الإحصاء- أبوظبي، وسنة النشر، واسم المنتج، ورقم الفهرسة، فترة الإسناد ورقم الصفحة أو الصفحات.

معلومات إضافية

لمزيد من المعلومات حول النشرة أو الإحصاءات الرسمية الأخرى، يرجى إرسال بريد إلكتروني إلى:

info@scad.gov.ae

أو زيارة موقع مركز الإحصاء - أبوظبي:

<http://www.scad.ae>



مركز الإحصاء
STATISTICS CENTRE

رؤيتنا: الريادة والابتكار في الإحصاء
Our Vision: Leadership and Innovation in Statistics



www.scad.gov.ae



adstatistics